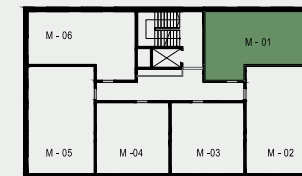




M - 01

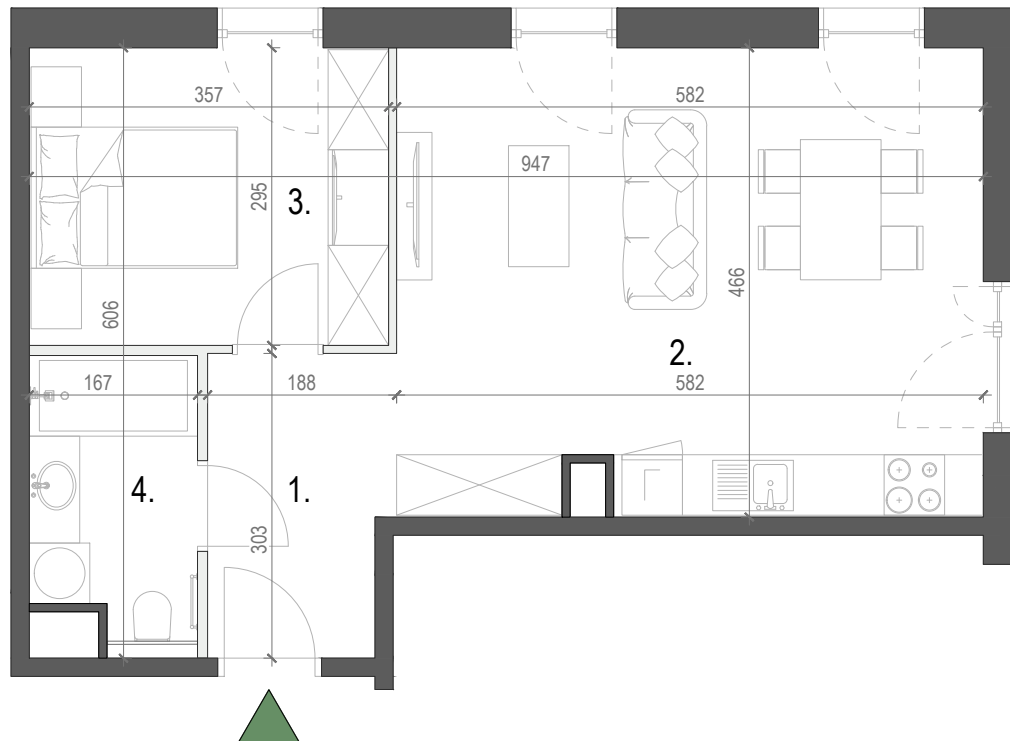


**WZGÓRZE
WIELICKIE**



Budynek:	A
Piętro:	PARTER
Liczba pokoi:	2
Numer mieszkania	M - 01
Pow. mieszkania	46.72 m²

1. Przedpokój	5.31 m ²
2. Pokój dzienny z aneksem kuchennym	26.49 m ²
3. Pokój	10.41 m ²
4. Łazienka	4.51 m ²
Pow. mieszkania	46.72 m²



www.wzgorze-wielickie.pl nr tel. 668 009 006 adres inwestycji: Jaworowa 32-020 Wieliczka

Niniejsza karta ma charakter poglądowy i przedstawia przykładową aranżację lokalu. Rzut lokalu został przedstawiony na podstawie projektu budowlanego. Ostateczna powierzchnia użytkowa lokalu ustalona będzie w tarkcie pomiaru wykonawczego wg PN-ISO-9836

0 0.75 1.5 2.25 3m

HRMS
invest

ul. Wałowa 4,
34-100 Wadowice