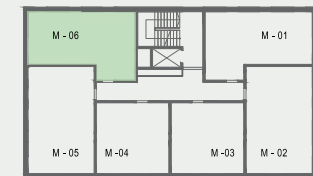




M - 06

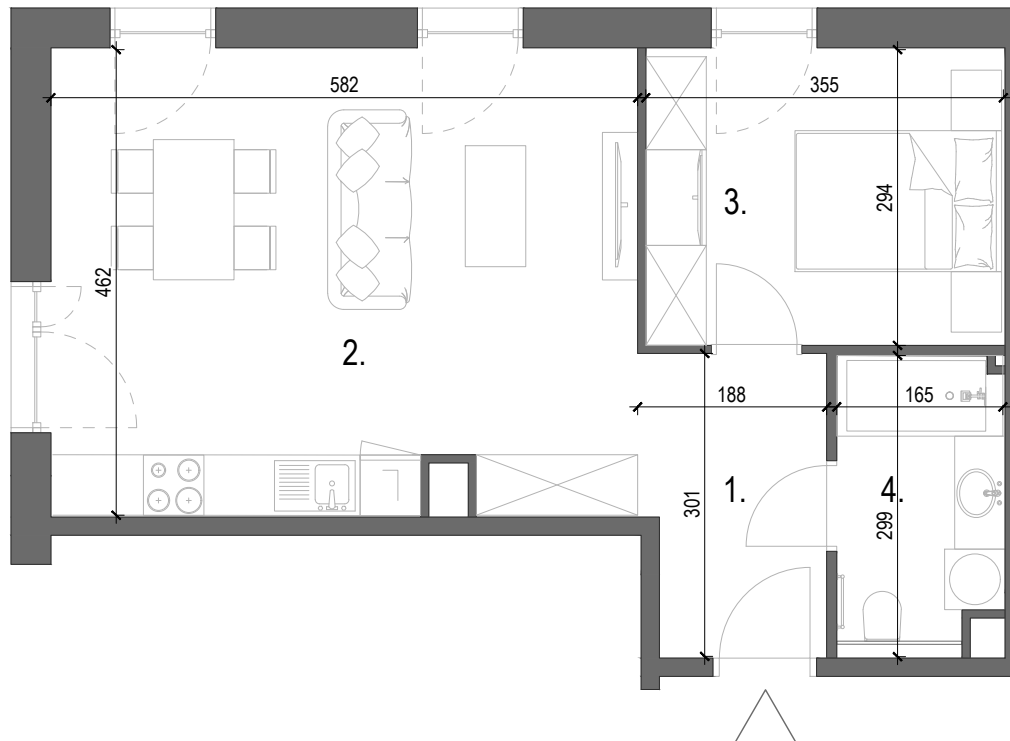


**WZGÓRZE
WIELICKIE**



Budynek:	A
Piętro:	PARTER
Liczba pokoi:	2
Numer mieszkania	M - 06
Pow. mieszkania	46,91m²

1. Przedpokój	5,31 m ²
2. Pokój dzienny z aneksem kuchennym	26,47m ²
3. Pokój	10,40 m ²
4. Łazienka	4,73 m ²
Pow. mieszkania	46,91 m²



www.wzgorzawielickie.pl nr tel.668 009 006 adres inwestycji: Jaworowa 32-020 Wieliczka

Niniejsza karta ma charakter poglądowy i przedstawia przykładową aranżację lokalu. Rzut lokalu został przedstawiony na podstawie projektu budowlanego. Ostateczna powierzchnia użytkowa lokalu ustalona będzie w trakcie pomiaru wykonawczego wg PN-ISO-9836



HRMS
invest

ul. Wałowa 4,
34-100 Wadowice