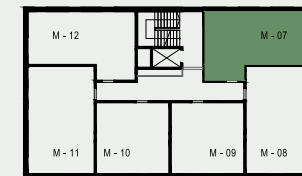




M - 07

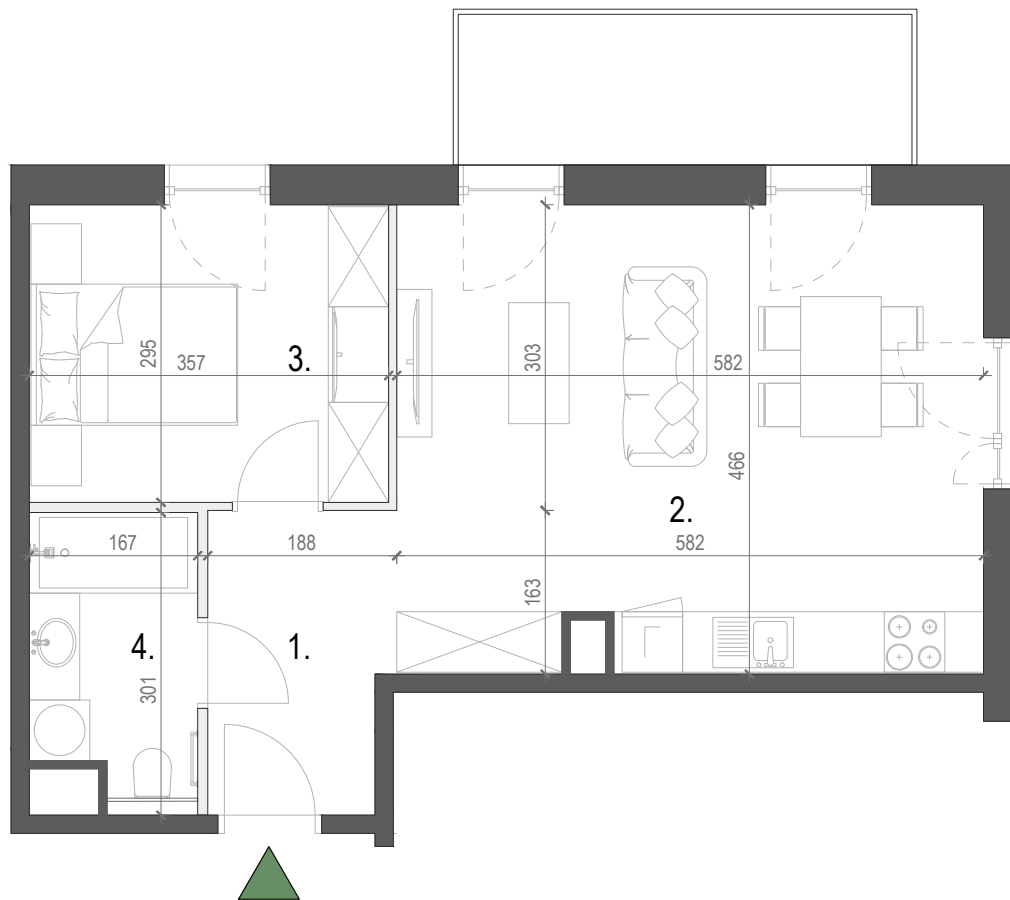


WZGÓRZE
WIELICKIE



| | |
|------------------------|----------------------------|
| Budynek: | A |
| Piętro: | PIĘTRO I |
| Liczba pokoi: | 2 |
| Numer mieszkania | M - 07 |
| Pow. mieszkania | 46.72 m² |

| | |
|-----------------------------------------|----------------------------|
| 1. Przedpokój | 5.31 m ² |
| 2. Pokój dzienny z aneksem kuchennym | 26.49 m ² |
| 3. Pokój | 10.41 m ² |
| 4. Łazienka | 4.51 m ² |
| Pow. mieszkania | 46.72 m² |
| Balkon | 6.72 m ² |



www.wzgorze-wielickie.pl nr tel. 668 009 006 adres inwestycji: Jaworowa 32-020 Wieliczka

Niniejsza karta ma charakter poglądowy i przedstawia przykładową aranżację lokalu. Rzut lokalu został przedstawiony na podstawie projektu budowlanego. Ostateczna powierzchnia użytkowa lokalu ustalona będzie w tarkcie pomiaru wykonawczego wg PN-ISO-9836

0 0.75 1.5 2.25 3m

HRMS
invest

ul. Wałowa 4,
34-100 Wadowice