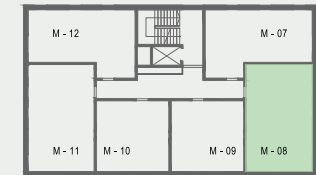




M - 08



WZGÓRZE  
WIELICKIE

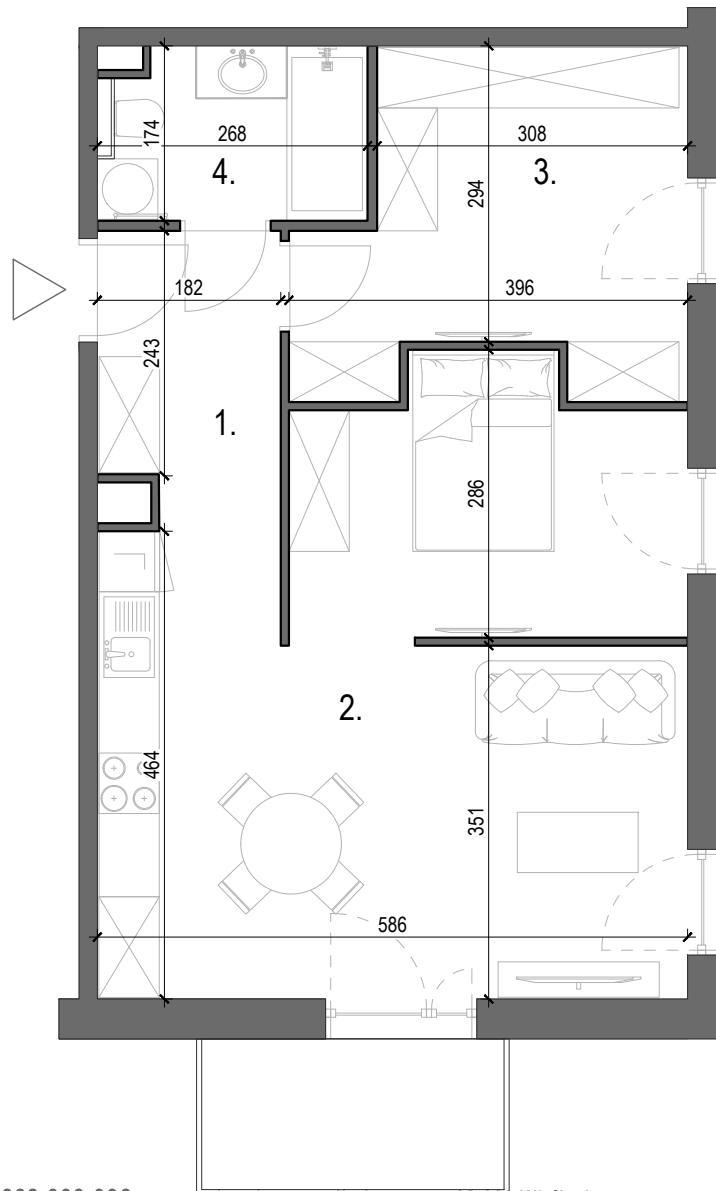


Budynek:	A
Piętro:	PIĘTRO I
Liczba pokoi:	2
Numer mieszkania	M - 08
<b>Pow. mieszkania</b>	<b>52,98 m<sup>2</sup></b>

1. Przedpokój	5,02 m <sup>2</sup>
2. Pokój dzienny z funkcją spania i aneksem kuchennym	32,22 m <sup>2</sup>
3. Garderoba	11,26 m <sup>2</sup>
4. Łazienka	4,48 m <sup>2</sup>
<b>Pow. mieszkania</b>	<b>52,98m<sup>2</sup></b>
Balkon	4.49 m <sup>2</sup>

**HRMS**  
invest

ul. Wałowa 4,  
34-100 Wadowice



www.wzgorzawielickie.pl nr tel.668 009 006

adres inwestycji: Jaworowa 32-020 Wieliczka

Niniejsza karta ma charakter poglądowy i przedstawia przykładową aranżację lokalu. Rzut lokalu został przedstawiony na podstawie projektu budowlanego. Ostateczna powierzchnia użytkowa lokalu ustalona będzie w trakcie pomiaru wykonawczego wg PN-ISO-9836

