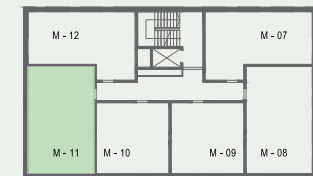




M - 11

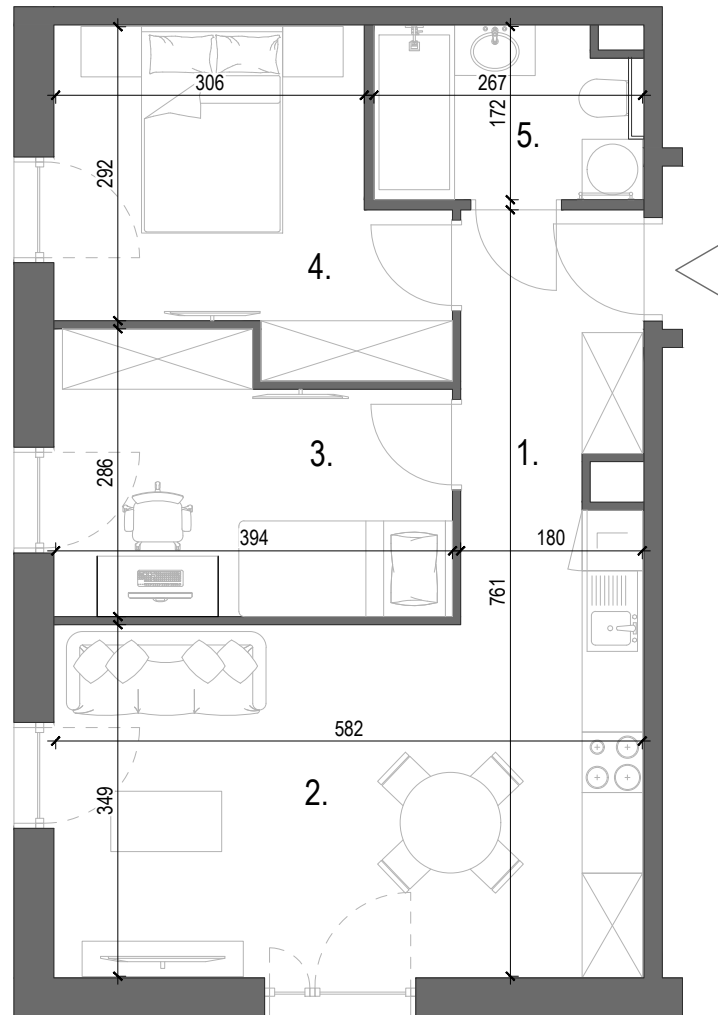


WZGÓRZE
WIELICKIE



Budynek:	A
Piętro:	PIĘTRO I
Liczba pokoi:	3
Numer mieszkania	M - 11
Pow. mieszkania	52,87 m²

1. Przedpokój	5,04 m ²
2. Pokój dzienny z aneksem kuchennym	22,33 m ²
3. Pokój	10,05 m ²
4. Pokój	11,03 m ²
5. Łazienka	4,42 m ²
Pow. mieszkania	52,87 m²
Balkon	4,49 m ²



www.wzgorzawielickie.pl nr tel.668 009 006 adres inwestycji: Jaworowa 32-020 Wieliczka

Niniejsza karta ma charakter poglądowy i przedstawia przykładową aranżację lokalu. Rzut lokalu został przedstawiony na podstawie projektu budowlanego. Ostateczna powierzchnia użytkowa lokalu ustalona będzie w trakcie pomiaru wykonawczego wg PN-ISO-9836



HRMS
invest

ul. Wałowa 4,
34-100 Wadowice