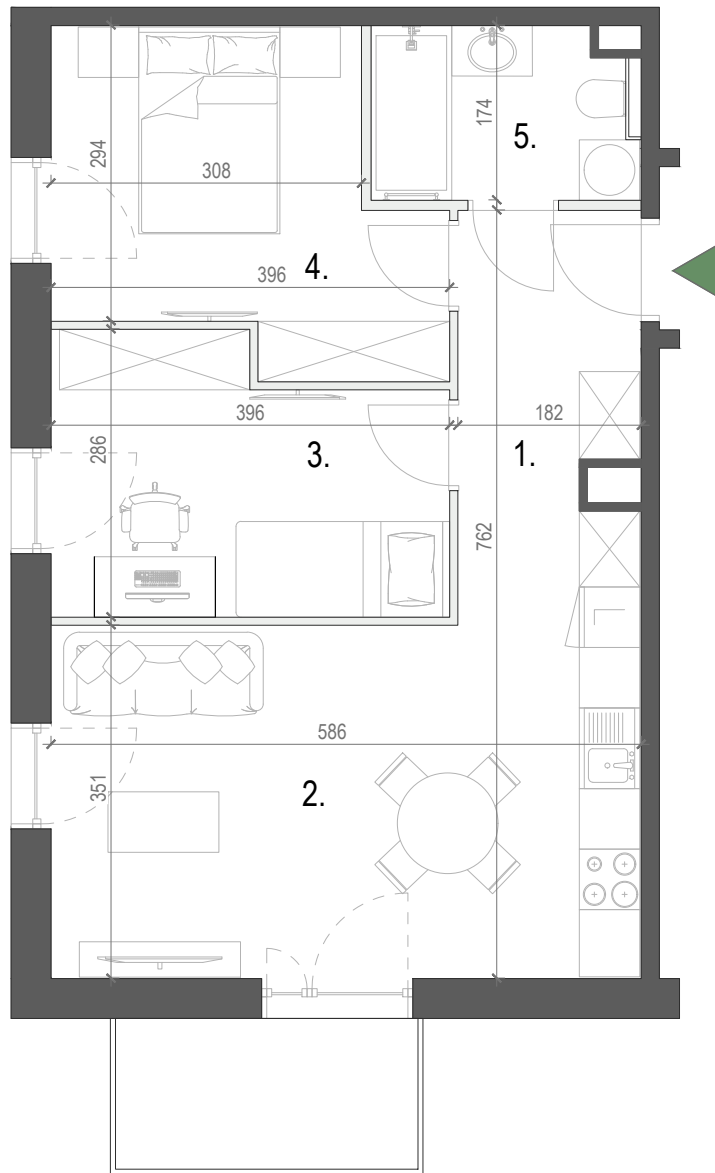
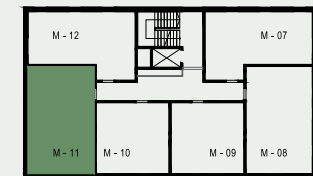




M - 11



# WZGÓRZE WIELICKIE



Budynek:	A
Piętro:	PIĘTRO I
Liczba pokoi:	3
Numer mieszkania	M - 11
<b>Pow. mieszkania</b>	<b>52.87 m<sup>2</sup></b>

1. Przedpokój	6.42 m <sup>2</sup>
2. Pokój dzienny z aneksem kuchennym	20.97 m <sup>2</sup>
3. Pokój	10.05 m <sup>2</sup>
4. Pokój	11.03 m <sup>2</sup>
5. Łazienka	4.40 m <sup>2</sup>
<b>Pow. mieszkania</b>	<b>52.87 m<sup>2</sup></b>
Balkon	4.49 m <sup>2</sup>

**HRMS**  
invest

ul. Wałowa 4,  
34-100 Wadowice

[www.wzgorze-wielickie.pl](http://www.wzgorze-wielickie.pl) nr tel. 668 009 006 adres inwestycji: Jaworowa 32-020 Wieliczka

Niniejsza karta ma charakter poglądowy i przedstawia przykładową aranżację lokalu. Rzut lokalu został przedstawiony na podstawie projektu budowlanego. Ostateczna powierzchnia użytkowa lokalu ustalona będzie w tarkcie pomiaru wykonawczego wg PN-ISO-9836

0 0.75 1.5 2.25 3m