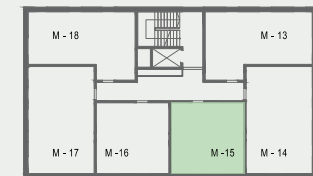




M - 15

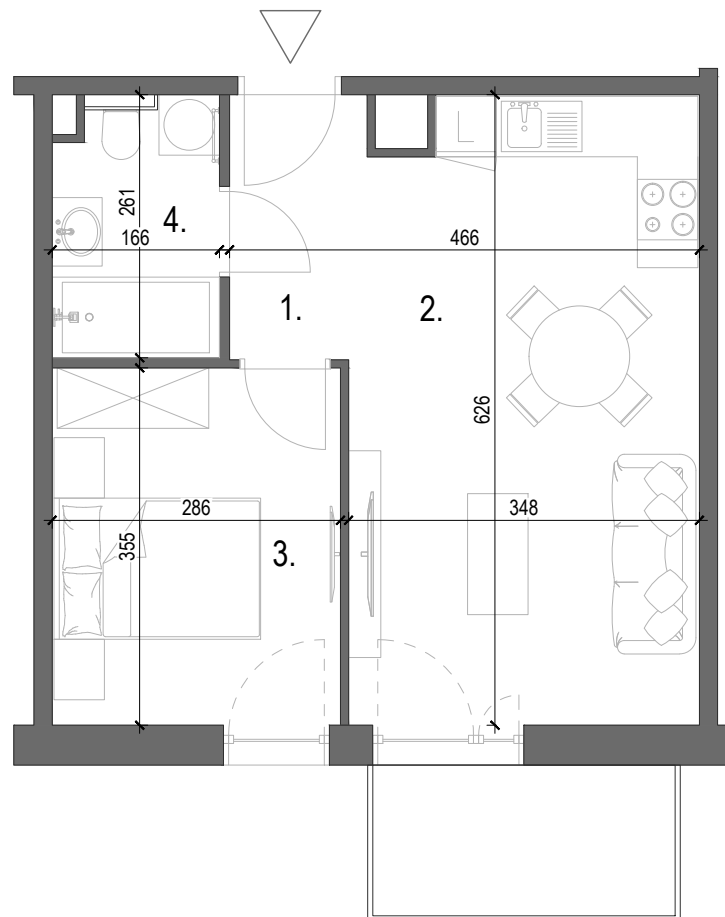


WZGÓRZE
WIELICKIE



Budynek:	A
Piętro:	PIĘTRO II
Liczba pokoi:	2
Numer mieszkania	M - 15
Pow. mieszkania	38.35 m²

1. Przedpokój	3,19 m ²
2. Pokój dzienny z aneksem kuchennym	21,01 m ²
3. Pokój	10,02 m ²
4. Łazienka	4,13 m ²
Pow. mieszkania	38,35 m²
Balkon	4,49 m ²



www.wzgorzawielickie.pl nr tel.668 009 006 adres inwestycji: Jaworowa 32-020 Wieliczka

Niniejsza karta ma charakter poglądowy i przedstawia przykładową aranżację lokalu. Rzut lokalu został przedstawiony na podstawie projektu budowlanego. Ostateczna powierzchnia użytkowa lokalu ustalona będzie w trakcie pomiaru wykonawczego wg PN-ISO-9836



HRMS
invest

ul. Wąłowa 4,
34-100 Wadowice