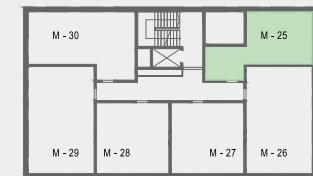




M - 25

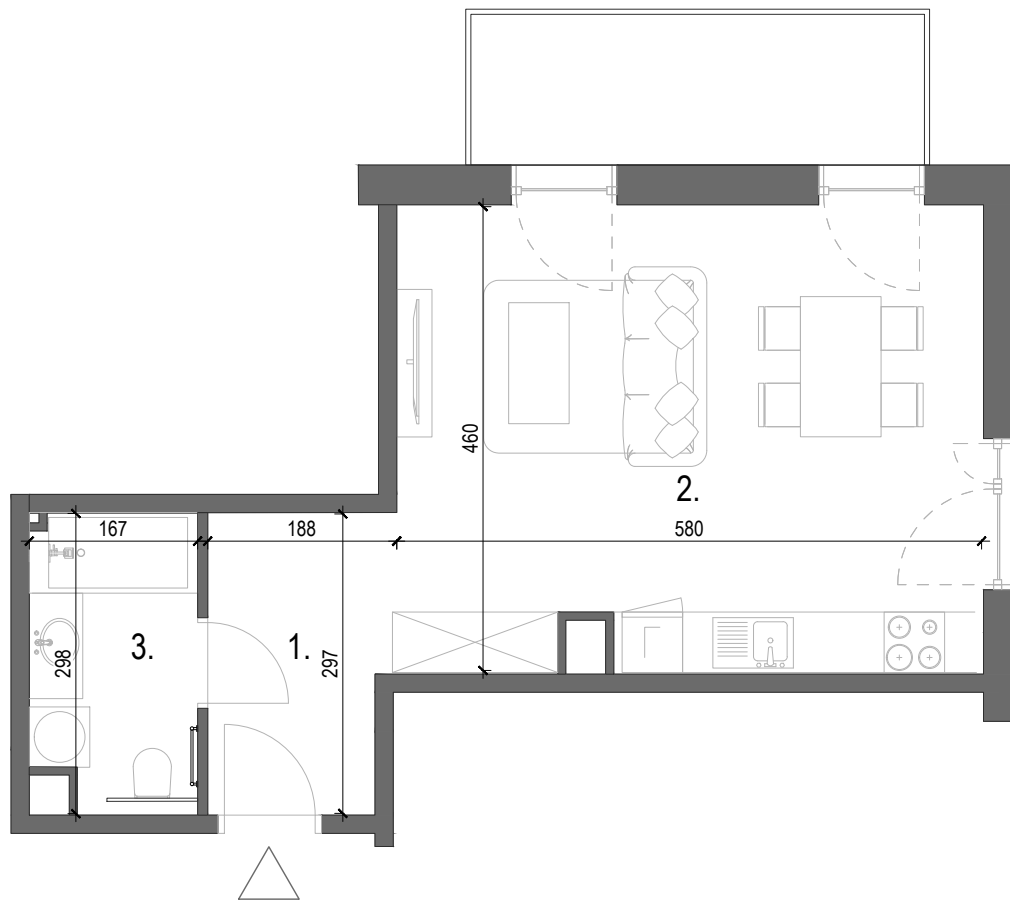


WZGÓRZE  
WIELICKIE



Budynek:	A
Piętro:	PIĘTRO IV
Liczba pokoi:	1
Numer mieszkania	M - 25
<b>Pow. mieszkania</b>	<b>36,34 m<sup>2</sup></b>

1. Przedpokój	5,26 m <sup>2</sup>
2. Pokój dzienny z funkcją spania i aneksem kuchennym	26,40 m <sup>2</sup>
3. Łazienka	4,65 m <sup>2</sup>
<b>Pow. mieszkania</b>	<b>36,34 m<sup>2</sup></b>
Balkon	6.72 m <sup>2</sup>



www.wzgorzawielickie.pl nr tel.668 009 006 adres inwestycji: Jaworowa 32-020 Wieliczka

Niniejsza karta ma charakter poglądowy i przedstawia przykładową aranżację lokalu. Rzut lokalu został przedstawiony na podstawie projektu budowlanego. Ostateczna powierzchnia użytkowa lokalu ustalona będzie w trakcie pomiaru wykonawczego wg PN-ISO-9836



HRMS  
invest

ul. Wąłowa 4,  
34-100 Wadowice