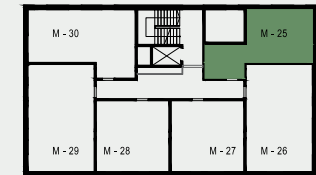




M - 25

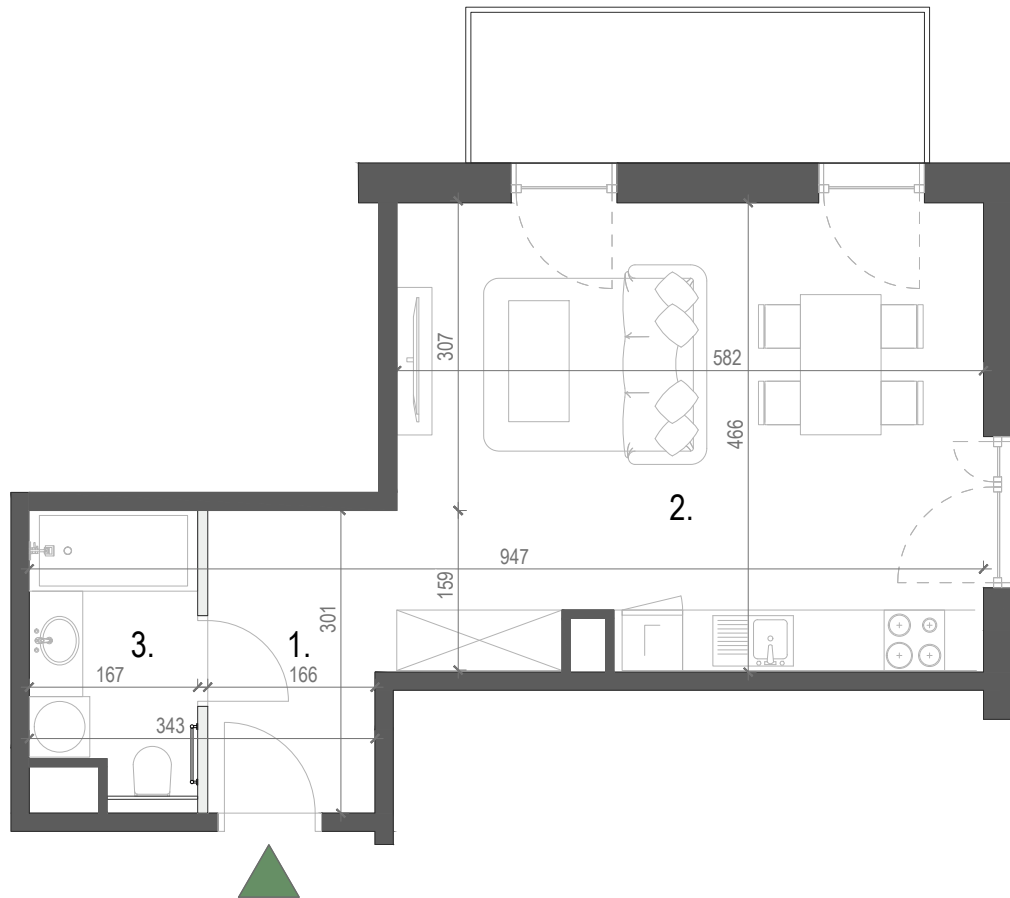


**WZGÓRZE
WIELICKIE**



Budynek:	A
Piętro:	PIĘTRO IV
Liczba pokoi:	1
Numer mieszkania	M - 25
Pow. mieszkania	36.27 m²

1. Przedpokój	5.27 m ²
2. Pokój dzienny z funkcją spania i aneksem kuchennym	26.49 m ²
3. Łazienka	4.51 m ²
Pow. mieszkania	36.27 m²
Balkon	6.72 m ²



www.wzgorze-wielickie.pl nr tel. 668 009 006 adres inwestycji: Jaworowa 32-020 Wieliczka

Niniejsza karta ma charakter poglądowy i przedstawia przykładową aranżację lokalu. Rzut lokalu został przedstawiony na podstawie projektu budowlanego. Ostateczna powierzchnia użytkowa lokalu ustalona będzie w tarkcie pomiaru wykonawczego wg PN-ISO-9836

0 0.75 1.5 2.25 3m

HRMS
invest

ul. Wałowa 4,
34-100 Wadowice