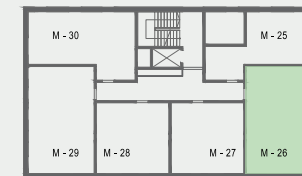




M - 26



WZGÓRZE
WIELICKIE

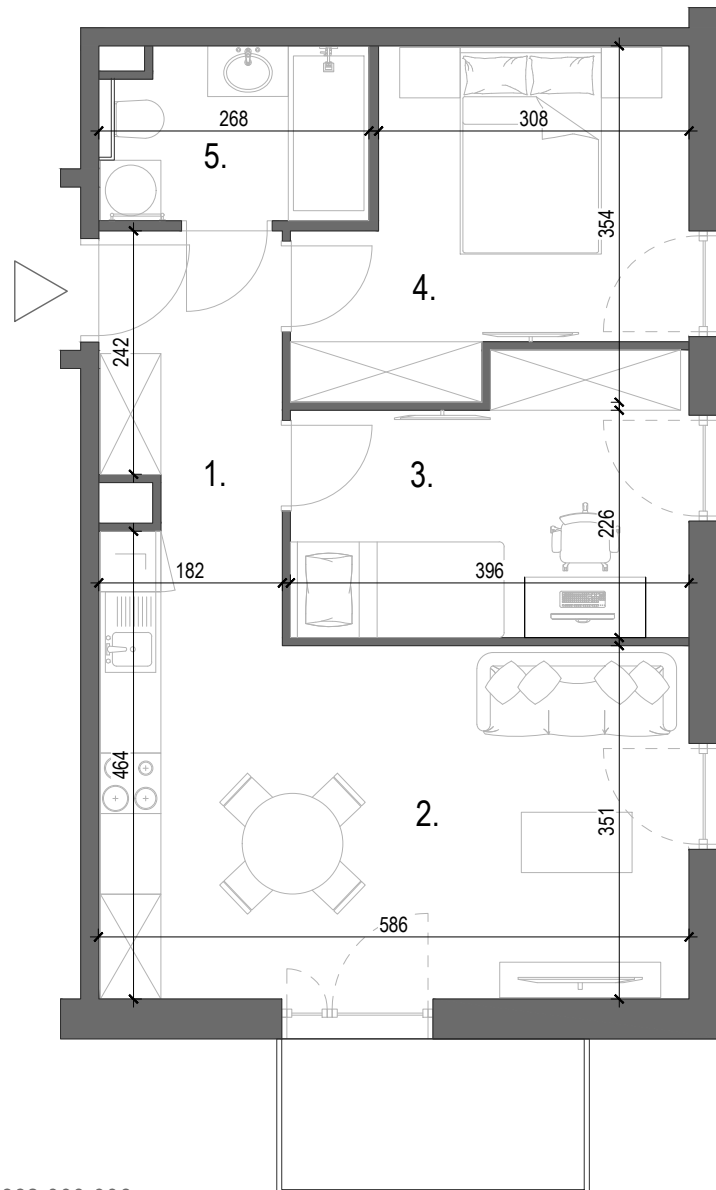


Budynek:	A
Piętro:	PIĘTRO IV
Liczba pokoi:	3
Numer mieszkania	M - 26
Pow. mieszkania	52,88 m²

1. Przedpokój	5,04 m ²
2. Pokój dzienny z aneksem kuchennym	22,34 m ²
3. Pokój	10,05 m ²
4. Pokój	11,03 m ²
5. Łazienka	4,42 m ²
Pow. mieszkania	52,88 m²
Balkon	4,49 m ²

HRMS
invest

ul. Wałowa 4,
34-100 Wadowice



www.wzgorzawielickie.pl nr tel.668 009 006 adres inwestycji: Jaworowa 32-020 Wieliczka

Niniejsza karta ma charakter poglądowy i przedstawia przykładową aranżację lokalu. Rzut lokalu został przedstawiony na podstawie projektu budowlanego. Ostateczna powierzchnia użytkowa lokalu ustalona będzie w trakcie pomiaru wykonawczego wg PN-ISO-9836

