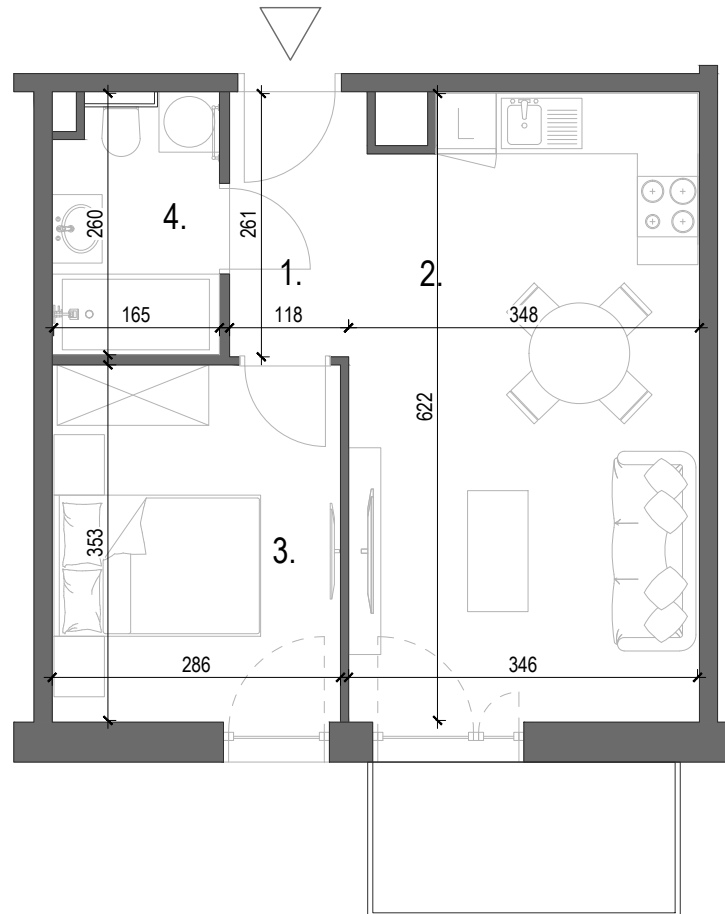




M - 27



# WZGÓRZE WIELICKIE



Budynek:	A
Piętro:	PIĘTRO IV
Liczba pokoi:	2
Numer mieszkania	M - 27
<b>Pow. mieszkania</b>	<b>38,36 m<sup>2</sup></b>

1. Przedpokój	3,20 m <sup>2</sup>
2. Pokój dzienny z aneksem kuchennym	21,01 m <sup>2</sup>
3. Pokój	10,02 m <sup>2</sup>
4. Łazienka	4,13 m <sup>2</sup>
<b>Pow. mieszkania</b>	<b>38,36 m<sup>2</sup></b>
Balkon	4,49 m <sup>2</sup>

**HRMS**  
invest

ul. Wałowa 4,  
34-100 Wadowice

[www.wzgorzawielickie.pl](http://www.wzgorzawielickie.pl) nr tel.668 009 006 adres inwestycji: Jaworowa 32-020 Wieliczka

Niniejsza karta ma charakter poglądowy i przedstawia przykładową aranżację lokalu. Rzut lokalu został przedstawiony na podstawie projektu budowlanego. Ostateczna powierzchnia użytkowa lokalu ustalona będzie w trakcie pomiaru wykonawczego wg PN-ISO-9836

