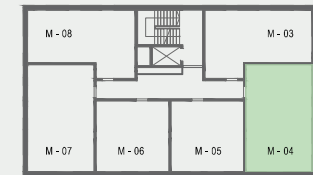




M - 04



WZGÓRZE
WIELICKIE

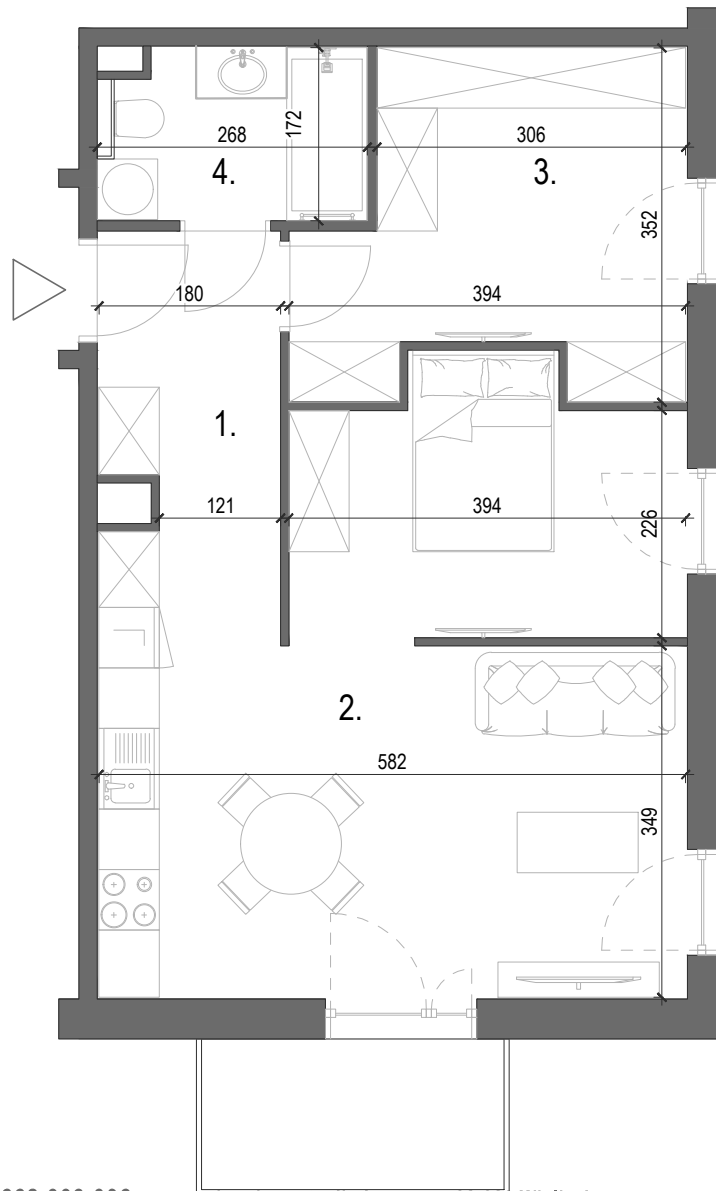


Budynek:	B
Piętro:	PIĘTRO I
Liczba pokoi:	2
Numer mieszkania	M - 04
Pow. mieszkania	52.87 m²

1. Przedpokój	6.39 m ²
2. Pokój dzienny z funkcją spania i aneksem kuchennym	30.80 m ²
3. Garderoba	11.25 m ²
4. Łazienka	4.43 m ²
Pow. mieszkania	52.87 m²
Balkon	4.49 m ²

HRMS
invest

ul. Wałowa 4,
34-100 Wadowice



www.wzgorzawielickie.pl nr tel.668 009 006 adres inwestycji: Jaworowa 32-020 Wieliczka

Niniejsza karta ma charakter poglądowy i przedstawia przykładową aranżację lokalu. Rzut lokalu został przedstawiony na podstawie projektu budowlanego. Ostateczna powierzchnia użytkowa lokalu ustalona będzie w trakcie pomiaru wykonawczego wg PN-ISO-9836

