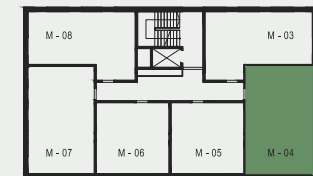




M - 04

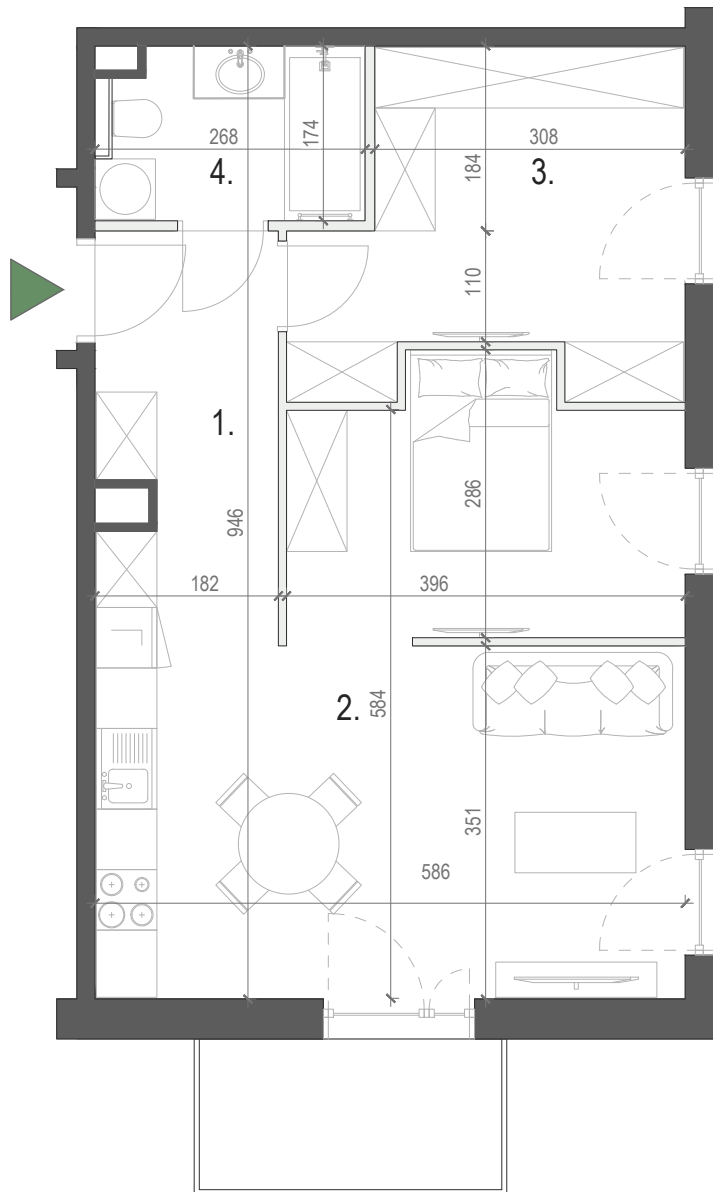


# WZGÓRZE WIELICKIE



Budynek:	B
Piętro:	PIĘTRO I
Liczba pokoi:	2
Numer mieszkania	M - 04
<b>Pow. mieszkania</b>	<b>52.94 m<sup>2</sup></b>

1. Przedpokój	6.42 m <sup>2</sup>
2. Pokój dzienny z funkcją spania i aneksem kuchennym	30.86 m <sup>2</sup>
3. Garderoba	11.26 m <sup>2</sup>
4. Łazienka	4.40 m <sup>2</sup>
<b>Pow. mieszkania</b>	<b>52.94 m<sup>2</sup></b>
Balkon	4.49 m <sup>2</sup>



[www.wzgorze-wielickie.pl](http://www.wzgorze-wielickie.pl) nr tel. 668 009 006 adres inwestycji: Jaworowa 32-020 Wieliczka

Niniejsza karta ma charakter poglądowy i przedstawia przykładową aranżację lokalu. Rzut lokalu został przedstawiony na podstawie projektu budowlanego. Ostateczna powierzchnia użytkowa lokalu ustalona będzie w tarkcie pomiaru wykonawczego wg PN-ISO-9836

0 0.75 1.5 2.25 3m.

**HRMS**  
invest

ul. Wałowa 4,  
34-100 Wadowice