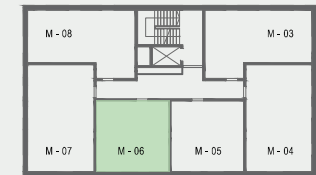




M - 06

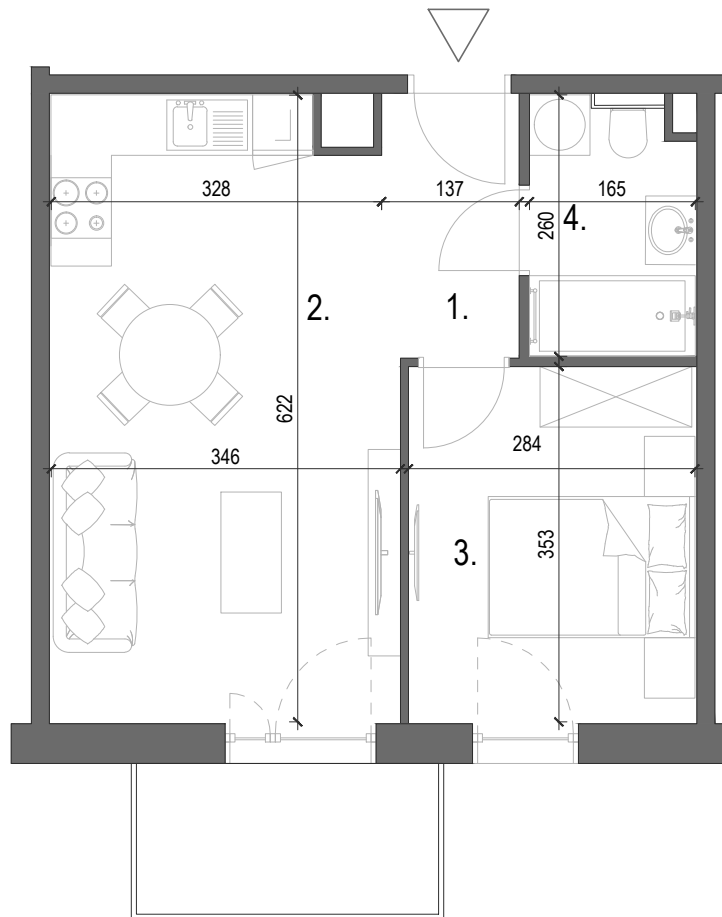


WZGÓRZE  
WIELICKIE



Budynek:	B
Piętro:	PIĘTRO I
Liczba pokoi:	2
Numer mieszkania	M - 06
<b>Pow. mieszkania</b>	<b>38.34 m<sup>2</sup></b>

1. Przedpokój	3.19 m <sup>2</sup>
2. Pokój dzienny z aneksem kuchennym	21.01 m <sup>2</sup>
3. Pokój	10.02 m <sup>2</sup>
4. Łazienka	4.12 m <sup>2</sup>
<b>Pow. mieszkania</b>	<b>38.34 m<sup>2</sup></b>
Balkon	4.49 m <sup>2</sup>



www.wzgorzawielickie.pl nr tel.668 009 006 adres inwestycji: Jaworowa 32-020 Wieliczka

Niniejsza karta ma charakter poglądowy i przedstawia przykładową aranżację lokalu. Rzut lokalu został przedstawiony na podstawie projektu budowlanego. Ostateczna powierzchnia użytkowa lokalu ustalona będzie w trakcie pomiaru wykonawczego wg PN-ISO-9836



HRMS  
invest

ul. Wąłowa 4,  
34-100 Wadowice