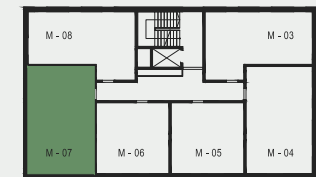




M - 07

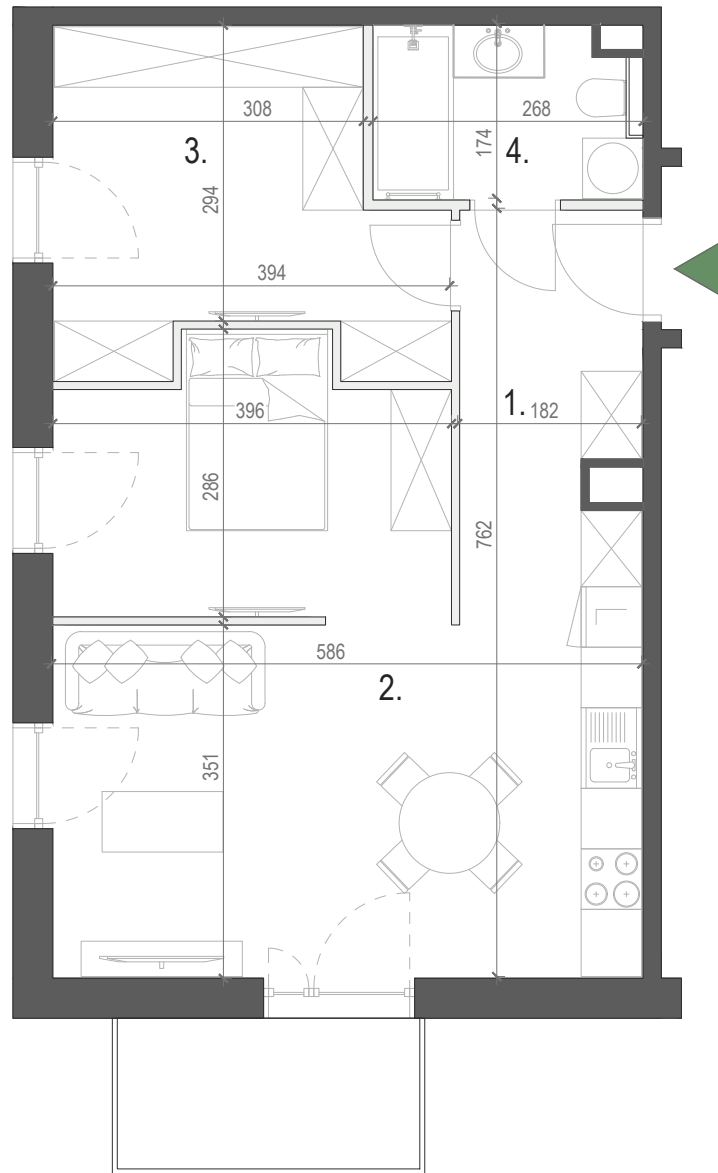


# WZGÓRZE WIELICKIE



|                        |                            |
|------------------------|----------------------------|
| Budynek:               | B                          |
| Piętro:                | PIĘTRO I                   |
| Liczba pokoi:          | 2                          |
| Numer mieszkania       | M - 07                     |
| <b>Pow. mieszkania</b> | <b>52.94 m<sup>2</sup></b> |

|   |                            |
|---|----------------------------|
| 1. Przedpokój   | 6.42 m <sup>2</sup>        |
| 2. Pokój dzienny z funkcją sypialni i aneksem kuchennym | 30.86 m <sup>2</sup>       |
| 3. Garderoba  | 11.26 m <sup>2</sup>       |
| 4. Łazienka   | 4.40 m <sup>2</sup>        |
| <b>Pow. mieszkania</b>                                  | <b>52.94 m<sup>2</sup></b> |
| Balkon  | 4.49 m <sup>2</sup>        |



[www.wzgorze-wielickie.pl](http://www.wzgorze-wielickie.pl) nr tel. 668 009 006 adres inwestycji: Jaworowa 32-020 Wieliczka

Niniejsza karta ma charakter poglądowy i przedstawia przykładową aranżację lokalu. Rzut lokalu został przedstawiony na podstawie projektu budowlanego. Ostateczna powierzchnia użytkowa lokalu ustalona będzie w tarkcie pomiaru wykonawczego wg PN-ISO-9836

0 0.75 1.5 2.25 3m.

**HRMS**  
invest

ul. Wałowa 4,  
34-100 Wadowice