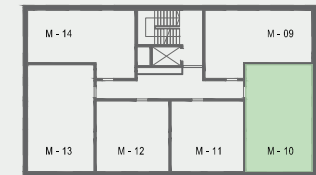




M - 10



# WZGÓRZE WIELICKIE

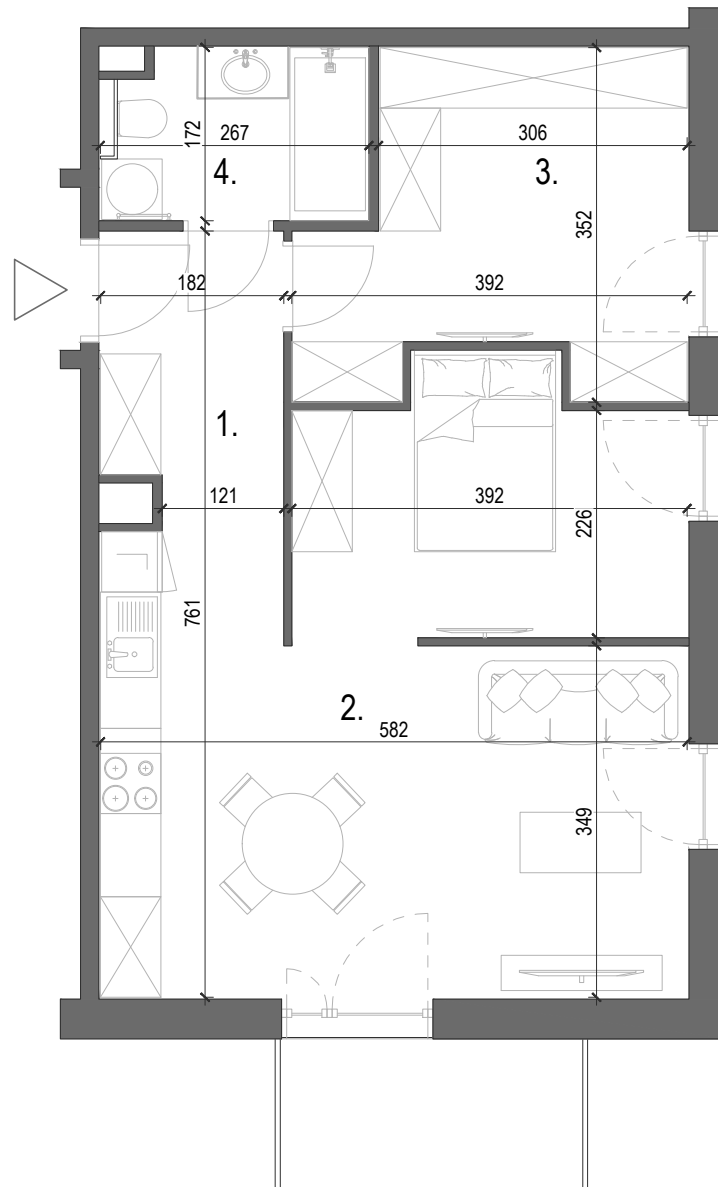


Budynek:	B
Piętro:	PIĘTRO II
Liczba pokoi:	2
Numer mieszkania	M - 10
<b>Pow. mieszkania</b>	<b>52.90 m<sup>2</sup></b>

1. Przedpokój	6.44 m <sup>2</sup>
2. Pokój dzienny z funkcją spania i aneksem kuchennym	30.82 m <sup>2</sup>
3. Garderoba	11.23 m <sup>2</sup>
4. Łazienka	4.41 m <sup>2</sup>
<b>Pow. mieszkania</b>	<b>52.90 m<sup>2</sup></b>
Balkon	4.49 m <sup>2</sup>

**HRMS**  
invest

ul. Wałowa 4,  
34-100 Wadowice



[www.wzgorzawielickie.pl](http://www.wzgorzawielickie.pl) nr tel.668 009 006 adres inwestycji: Jaworowa 32-020 Wieliczka

Niniejsza karta ma charakter poglądowy i przedstawia przykładową aranżację lokalu. Rzut lokalu został przedstawiony na podstawie projektu budowlanego. Ostateczna powierzchnia użytkowa lokalu ustalona będzie w trakcie pomiaru wykonawczego wg PN-ISO-9836

