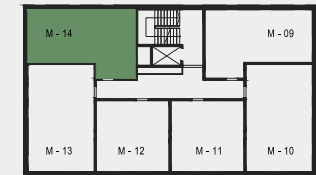




M - 14

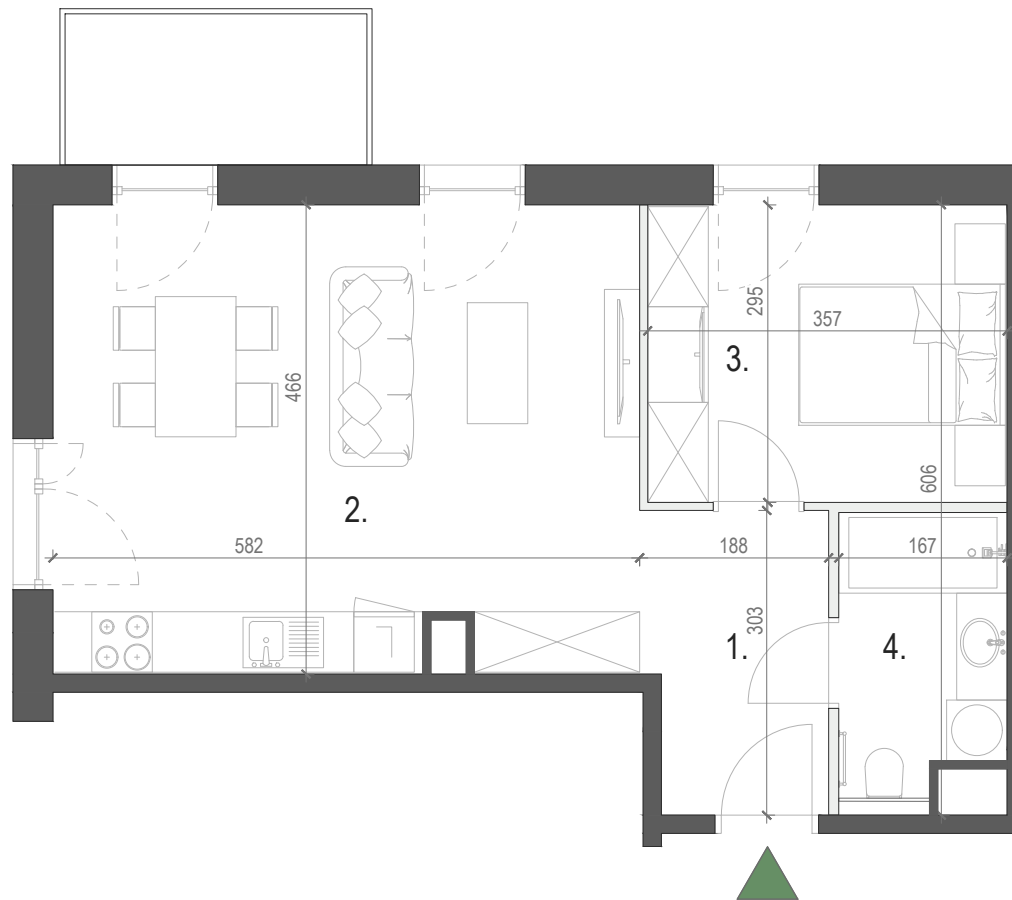


**WZGÓRZE
WIELICKIE**



Budynek:	B
Piętro:	PIĘTRO II
Liczba pokoi:	2
Numer mieszkania	M - 14
Pow. mieszkania	46.72 m²

1. Przedpokój	5.31 m²
2. Pokój dzienny z aneksem kuchennym	26.49 m²
3. Pokój	10.41 m²
4. Łazienka	4.51 m²
Pow. mieszkania	46.72 m²
Balkon	4.49 m²



www.wzgorze-wielickie.pl nr tel. 668 009 006 adres inwestycji: Jaworowa 32-020 Wieliczka

Niniejsza karta ma charakter poglądowy i przedstawia przykładową aranżację lokalu. Rzut lokalu został przedstawiony na podstawie projektu budowlanego. Ostateczna powierzchnia użytkowa lokalu ustalona będzie w tarkcie pomiaru wykonawczego wg PN-ISO-9836

0 0.75 1.5 2.25 3m.

HRMS
invest

ul. Wałowa 4,
34-100 Wadowice