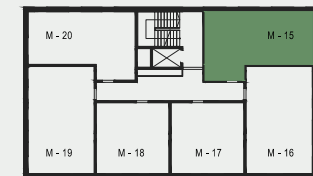




M - 15

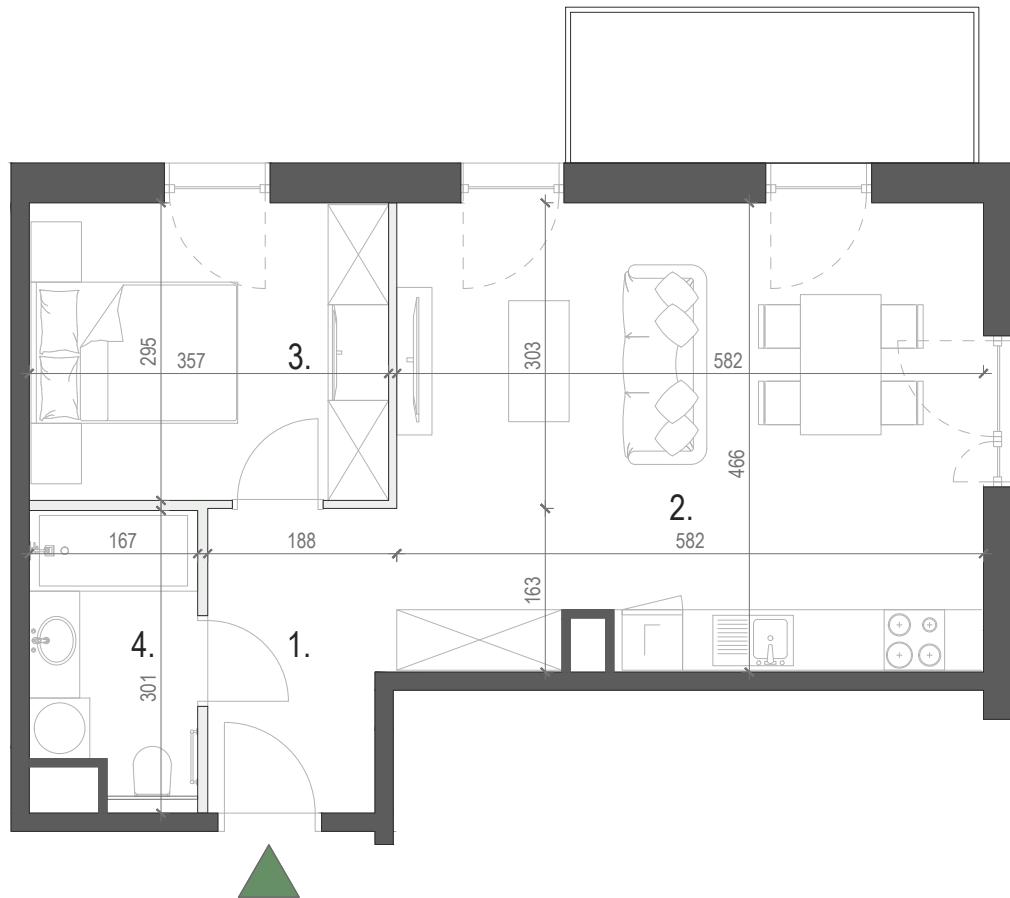


**WZGÓRZE  
WIELICKIE**



Budynek:	<b>B</b>
Piętro:	<b>PIĘTRO III</b>
Liczba pokoi:	<b>2</b>
Numer mieszkania	<b>M - 15</b>
<b>Pow. mieszkania</b>	<b>46.72 m<sup>2</sup></b>

1. Przedpokój	<b>5.31 m<sup>2</sup></b>
2. Pokój dzienny z aneksem kuchennym	<b>26.49 m<sup>2</sup></b>
3. Pokój	<b>10.41 m<sup>2</sup></b>
4. Łazienka	<b>4.51 m<sup>2</sup></b>
<b>Pow. mieszkania</b>	<b>46.72 m<sup>2</sup></b>
Balkon	<b>5.98 m<sup>2</sup></b>



[www.wzgorze-wielickie.pl](http://www.wzgorze-wielickie.pl) nr tel. 668 009 006 adres inwestycji: Jaworowa 32-020 Wieliczka

Niniejsza karta ma charakter poglądowy i przedstawia przykładową aranżację lokalu. Rzut lokalu został przedstawiony na podstawie projektu budowlanego. Ostateczna powierzchnia użytkowa lokalu ustalona będzie w tarkcie pomiaru wykonawczego wg PN-ISO-9836

0 0.75 1.5 2.25 3m.

**HRMS**  
invest

ul. Wałowa 4,  
34-100 Wadowice