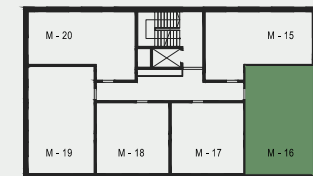




M - 16

# WZGÓRZE WIELICKIE

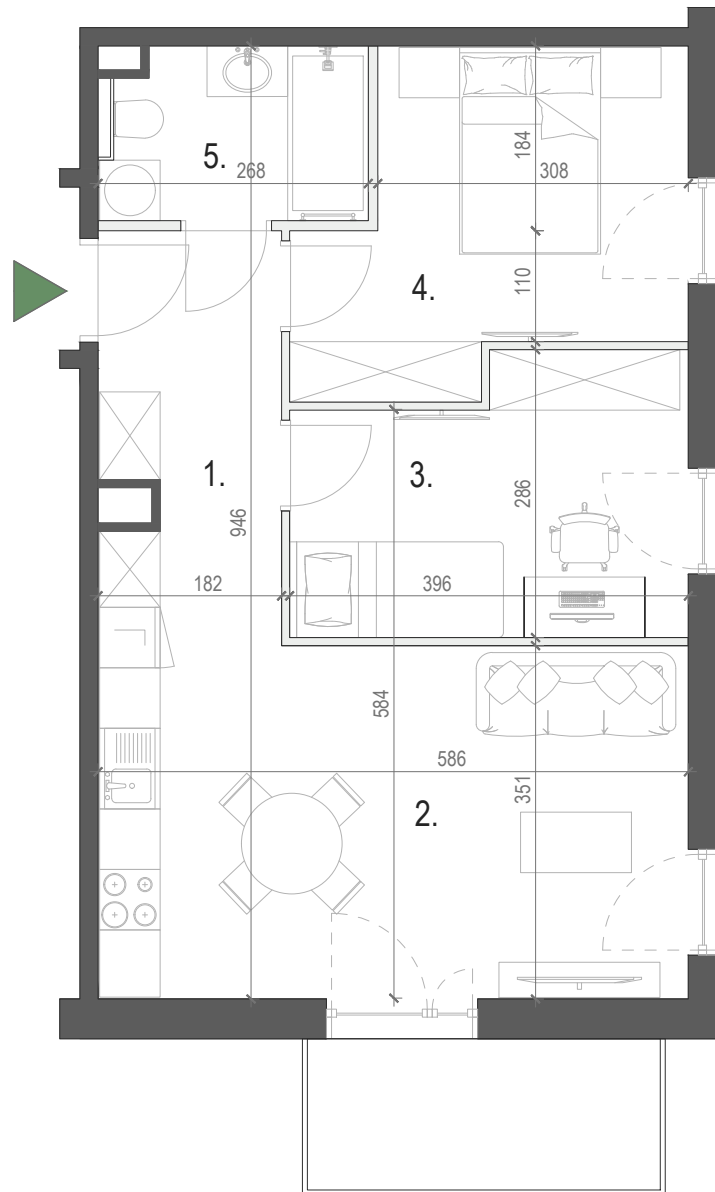


Budynek:	<b>B</b>
Piętro:	<b>PIĘTRO III</b>
Liczba pokoi:	<b>3</b>
Numer mieszkania	<b>M - 16</b>
<b>Pow. mieszkania</b>	<b>52.87 m<sup>2</sup></b>

1. Przedpokój	<b>6.42 m<sup>2</sup></b>
2. Pokój dzienny z aneksem kuchennym	<b>20.97 m<sup>2</sup></b>
3. Pokój	<b>10.05 m<sup>2</sup></b>
4. Pokój	<b>11.03 m<sup>2</sup></b>
5. Łazienka	<b>4.40 m<sup>2</sup></b>
<b>Pow. mieszkania</b>	<b>52.87 m<sup>2</sup></b>
Balkon	<b>5.25 m<sup>2</sup></b>

**HRMS**  
invest

ul. Wałowa 4,  
34-100 Wadowice



[www.wzgorze-wielickie.pl](http://www.wzgorze-wielickie.pl) nr tel. 668 009 006 adres inwestycji: Jaworowa 32-020 Wieliczka

Niniejsza karta ma charakter poglądowy i przedstawia przykładową aranżację lokalu. Rzut lokalu został przedstawiony na podstawie projektu budowlanego. Ostateczna powierzchnia użytkowa lokalu ustalona będzie w tarkcie pomiaru wykonawczego wg PN-ISO-9836

0 0.75 1.5 2.25 3m.