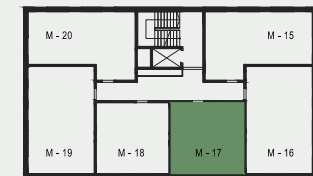




M - 17

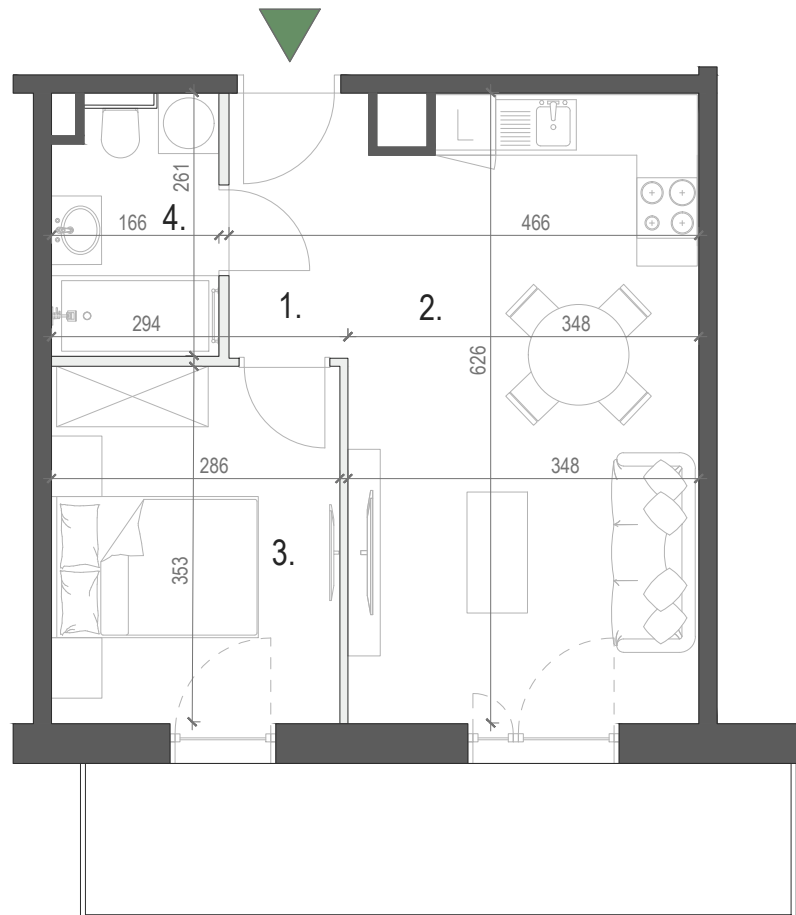


WZGÓRZE
WIELICKIE



Budynek:	B
Piętro:	PIĘTRO III
Liczba pokoi:	2
Numer mieszkania	M - 17
Pow. mieszkania	38.32 m²

1. Przedpokój	3.20 m ²
2. Pokój dzienny z aneksem kuchennym	21.01 m ²
3. Pokój	10.02 m ²
4. Łazienka	4.09 m ²
Pow. mieszkania	38.32 m²
Balkon	10.50 m ²



www.wzgorze-wielickie.pl nr tel. 668 009 006 adres inwestycji: Jaworowa 32-020 Wieliczka

Niniejsza karta ma charakter poglądowy i przedstawia przykładową aranżację lokalu. Rzut lokalu został przedstawiony na podstawie projektu budowlanego. Ostateczna powierzchnia użytkowa lokalu ustalona będzie w tarkcie pomiaru wykonawczego wg PN-ISO-9836

0 0.75 1.5 2.25 3m.

HRMS
invest

ul. Wałowa 4,
34-100 Wadowice