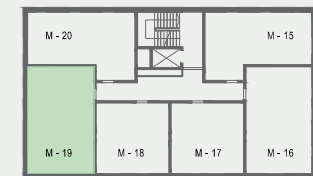




M - 19

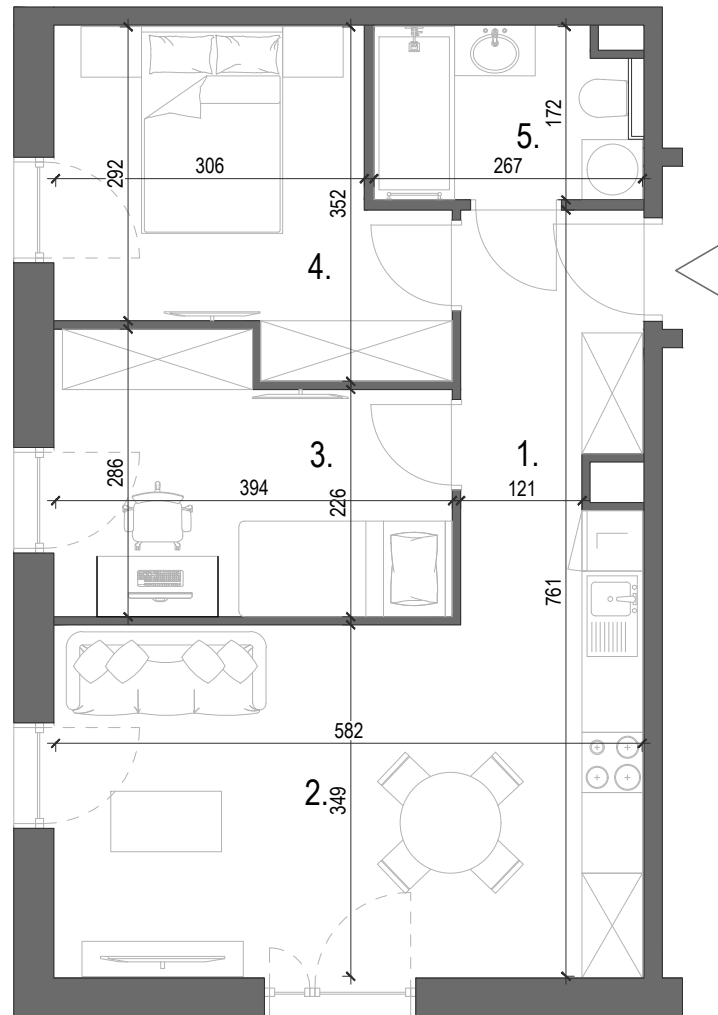


# WZGÓRZE WIELICKIE



Budynek:	<b>B</b>
Piętro:	<b>PIĘTRO III</b>
Liczba pokoi:	<b>3</b>
Numer mieszkania	<b>M - 19</b>
<b>Pow. mieszkania</b>	<b>52.85 m<sup>2</sup></b>

1. Przedpokój	<b>6.39 m<sup>2</sup></b>
2. Pokój dzienny z aneksem kuchennym	<b>20.97 m<sup>2</sup></b>
3. Pokój	<b>10.05 m<sup>2</sup></b>
4. Pokój	<b>11.03 m<sup>2</sup></b>
5. Łazienka	<b>4.41 m<sup>2</sup></b>
<b>Pow. mieszkania</b>	<b>52.85 m<sup>2</sup></b>
Balkon	<b>4.49 m<sup>2</sup></b>



[www.wzgorzawielickie.pl](http://www.wzgorzawielickie.pl) nr tel.668 009 006 adres inwestycji: Jaworowa 32-020 Wieliczka

Niniejsza karta ma charakter poglądowy i przedstawia przykładową aranżację lokalu. Rzut lokalu został przedstawiony na podstawie projektu budowlanego. Ostateczna powierzchnia użytkowa lokalu ustalona będzie w trakcie pomiaru wykonawczego wg PN-ISO-9836



**HRMS**  
invest

ul. Wąłowa 4,  
34-100 Wadowice