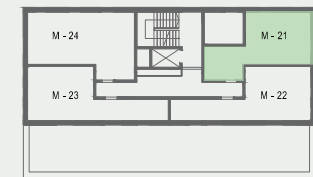




M - 21

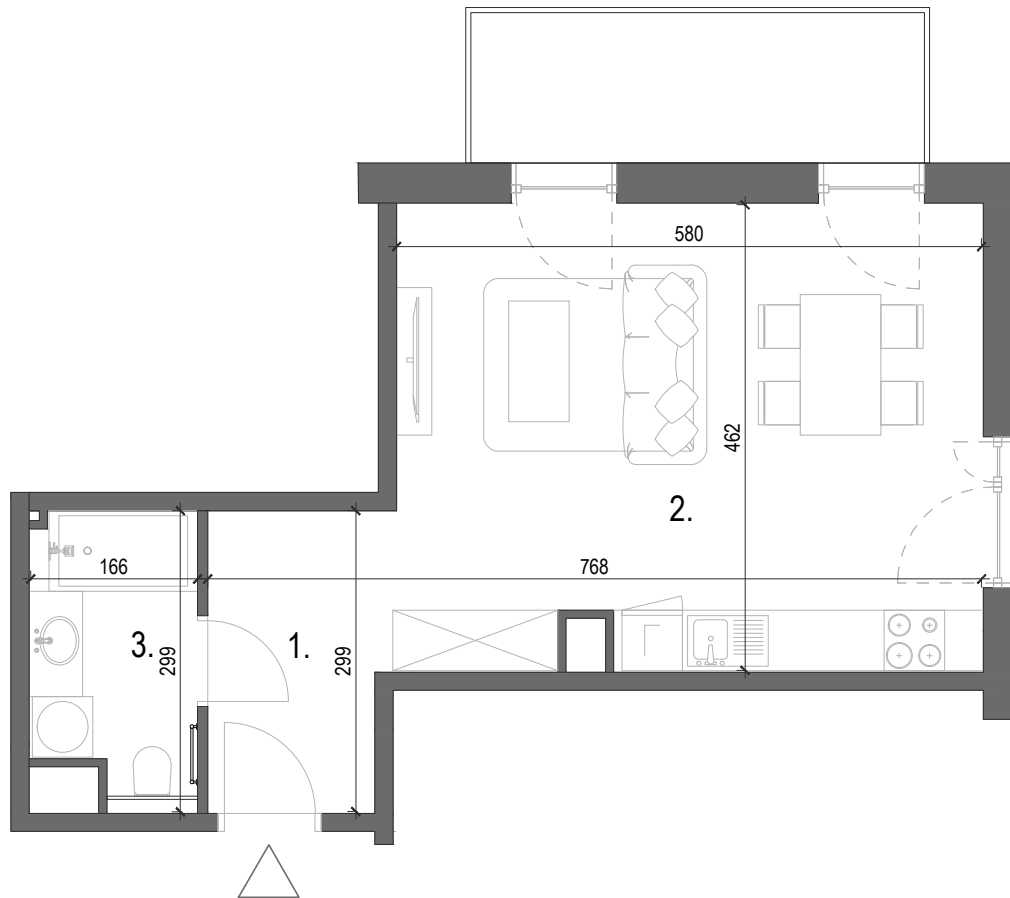


WZGÓRZE
WIELICKIE



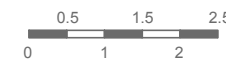
Budynek:	B
Piętro:	PIĘTRO IV
Liczba pokoi:	1
Numer mieszkania	M - 21
Pow. mieszkania	36.24 m²

1. Przedpokój	5.27 m ²
2. Pokój dzienny z funkcją spania i aneksem kuchennym	26.46 m ²
3. Łazienka	4.51 m ²
Pow. mieszkania	36.24 m²
Balkon	6.72 m ²



www.wzgorzawielickie.pl nr tel.668 009 006 adres inwestycji: Jaworowa 32-020 Wieliczka

Niniejsza karta ma charakter poglądowy i przedstawia przykładową aranżację lokalu. Rzut lokalu został przedstawiony na podstawie projektu budowlanego. Ostateczna powierzchnia użytkowa lokalu ustalona będzie w trakcie pomiaru wykonawczego wg PN-ISO-9836



HRMS
invest

ul. Wałowa 4,
34-100 Wadowice