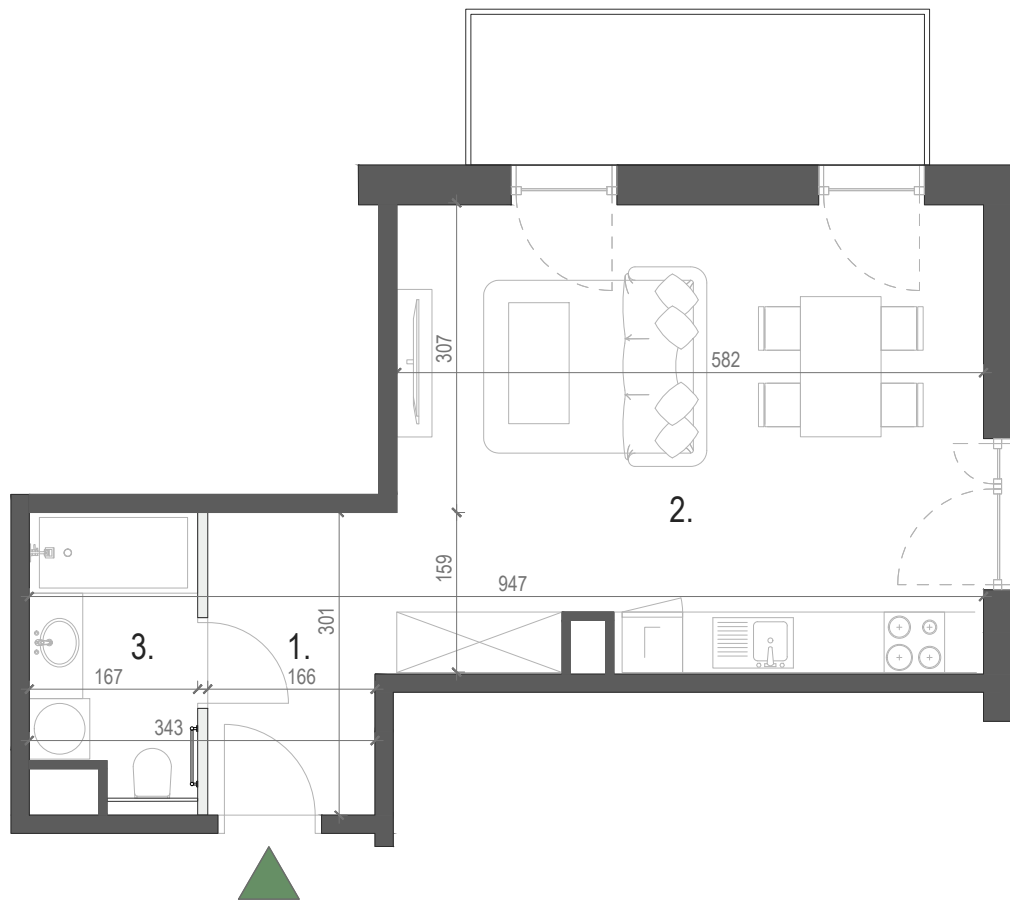
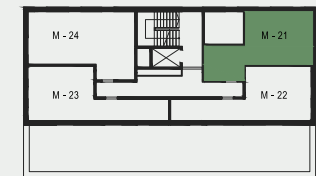




M - 21

WZGÓRZE WIELICKIE



Budynek:	B
Piętro:	PIĘTRO IV
Liczba pokoi:	1
Numer mieszkania	M - 21
Pow. mieszkania	36.27 m²

1. Przedpokój	5.27 m²
2. Pokój dzienny z funkcją spania i aneksem kuchennym	26.49 m²
3. Łazienka	4.51 m²
Pow. mieszkania	36.27 m²
Balkon	6.72 m²



HRMS-INVEST Sp. z o.o.
ul. Wałowa 4,
34-100 Wadowice

www.wzgorze-wielickie.pl

nr tel. 668 009 006 886 373 655

adres inwestycji: Jaworowa 32-020 Wieliczka

Niniejsza karta ma charakter poglądowy i przedstawia przykładową aranżację lokalu. Rzut lokalu został przedstawiony na podstawie projektu budowlanego. Ostateczna powierzchnia użytkowa lokalu ustalona będzie w tarkcie pomiaru wykonawczego wg PN-ISO-9836

0 0.75 1.5 2.25 3m