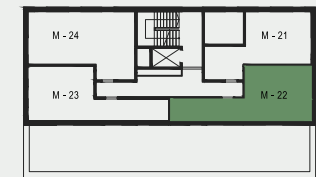




M - 22

# WZGÓRZE WIELICKIE



Budynek: **B**  
 Piętro: **PIĘTRO IV**  
 Liczba pokoi: **1**  
 Numer mieszkania: **M - 22**  
**Pow. mieszkania 38.44 m<sup>2</sup>**

1. Przedpokój **5.27 m<sup>2</sup>**  
 2. Pokój dzienny z funkcją spania z aneksem kuchennym **26.97 m<sup>2</sup>**  
 3. Łazienka **6.20 m<sup>2</sup>**  
**Pow. mieszkania 38.44 m<sup>2</sup>**  
 Taras **22.97 m<sup>2</sup>**

