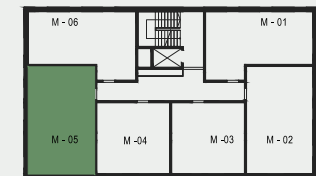




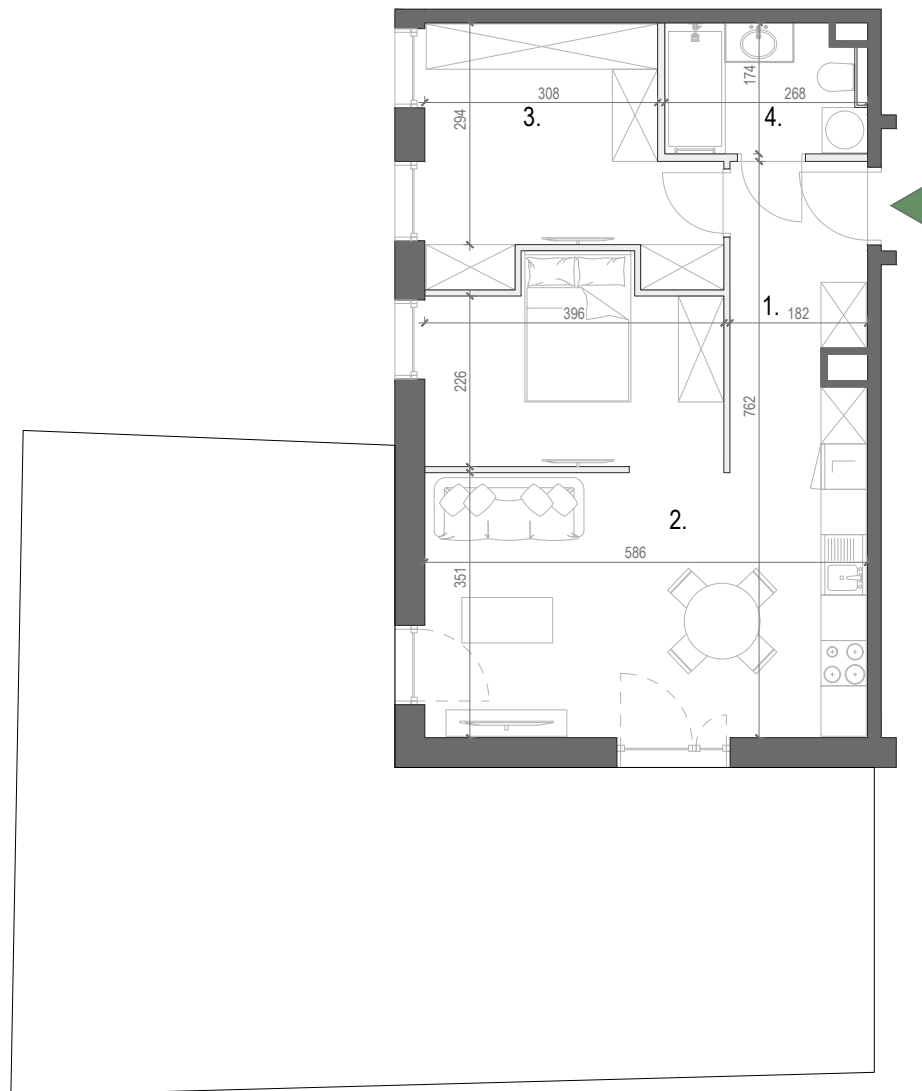
M - 05

WZGÓRZE WIELICKIE



Budynek:	C
Piętro:	PARTER
Liczba pokoi:	2
Numer mieszkania	M - 05
Pow. mieszkania	52.94 m²

1. Przedpokój	6.42 m ²
2. Pokój dzienny z funkcją sypialni i aneksem kuchennym	30.86 m ²
3. Garderoba	11.26 m ²
4. Łazienka	4.40 m ²
Pow. mieszkania	52.94 m²
Ogródek	69.24 m ²



www.wzgorze-wielickie.pl nr tel. 668 009 006 adres inwestycji: Jaworowa 32-020 Wieliczka

Niniejsza karta ma charakter poglądowy i przedstawia przykładową aranżację lokalu. Rzut lokalu został przedstawiony na podstawie projektu budowlanego. Ostateczna powierzchnia użytkowa lokalu ustalona będzie w tarkcie pomiaru wykonawczego wg PN-ISO-9836

0 1 2 3m.

HRMS
invest

ul. Wałowa 4,
34-100 Wadowice