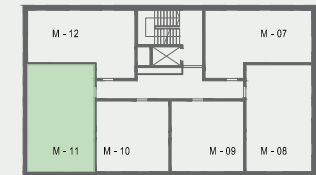




M - 11

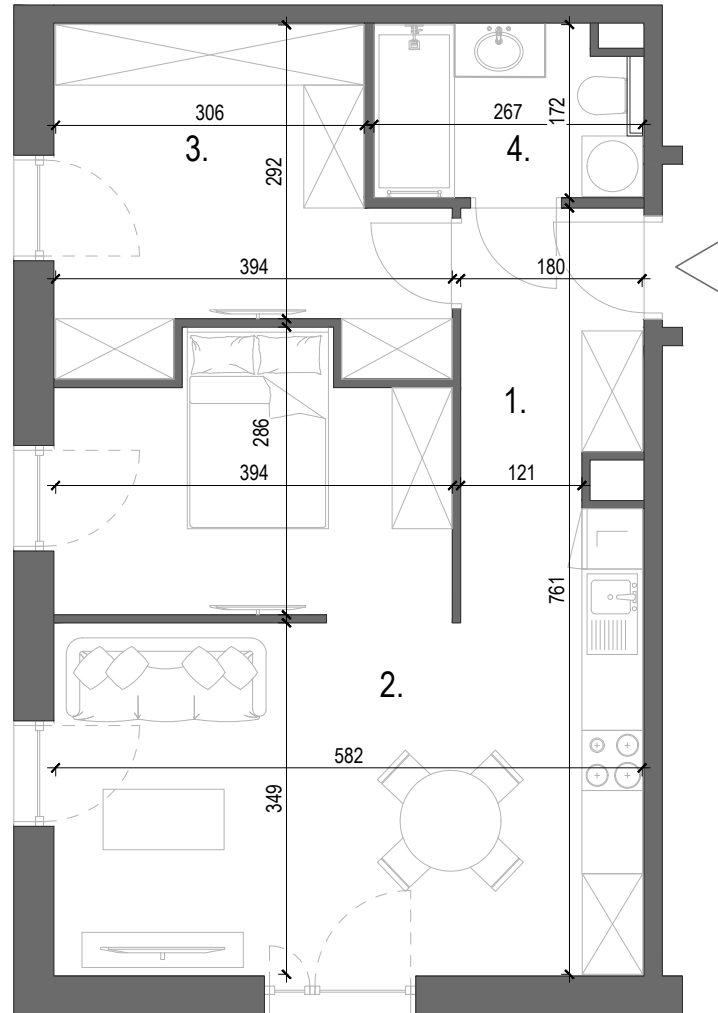


WZGÓRZE WIELICKIE



Budynek:	C
Piętro:	PIĘTRO I
Liczba pokoi:	2
Numer mieszkania	M - 11
Pow. mieszkania	52.90 m²

1. Przedpokój	6.39 m ²
2. Pokój dzienny z funkcją spania i aneksem kuchennym	30.85 m ²
3. Garderoba	11.25 m ²
4. Łazienka	4.41 m ²
Pow. mieszkania	52.90 m²
Balkon	4.49 m ²



www.wzgorzawielickie.pl nr tel.668 009 006 adres inwestycji: Jaworowa 32-020 Wieliczka

Niniejsza karta ma charakter poglądowy i przedstawia przykładową aranżację lokalu. Rzut lokalu został przedstawiony na podstawie projektu budowlanego. Ostateczna powierzchnia użytkowa lokalu ustalona będzie w trakcie pomiaru wykonawczego wg PN-ISO-9836



HRMS
invest

ul. Wałowa 4,
34-100 Wadowice