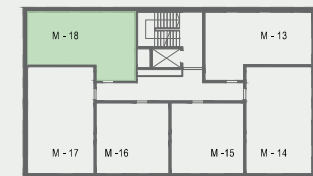




M - 18



WZGÓRZE
WIELICKIE



| | |
|------------------------|----------------------------|
| Budynek: | C |
| Piętro: | PIĘTRO II |
| Liczba pokoi: | 2 |
| Numer mieszkania | M - 18 |
| Pow. mieszkania | 46.95 m² |

| | |
|---|----------------------------|
| 1. Przedpokój | 5.30 m ² |
| 2. Pokój dzienny z aneksem kuchennym | 26.50 m ² |
| 3. Pokój | 10.40 m ² |
| 4. Łazienka | 4.75 m ² |
| Pow. mieszkania | 46.95 m² |
| Balkon | 4.49 m ² |

