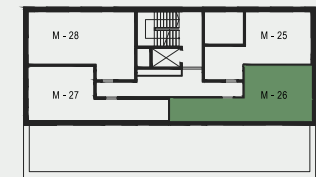




M - 26

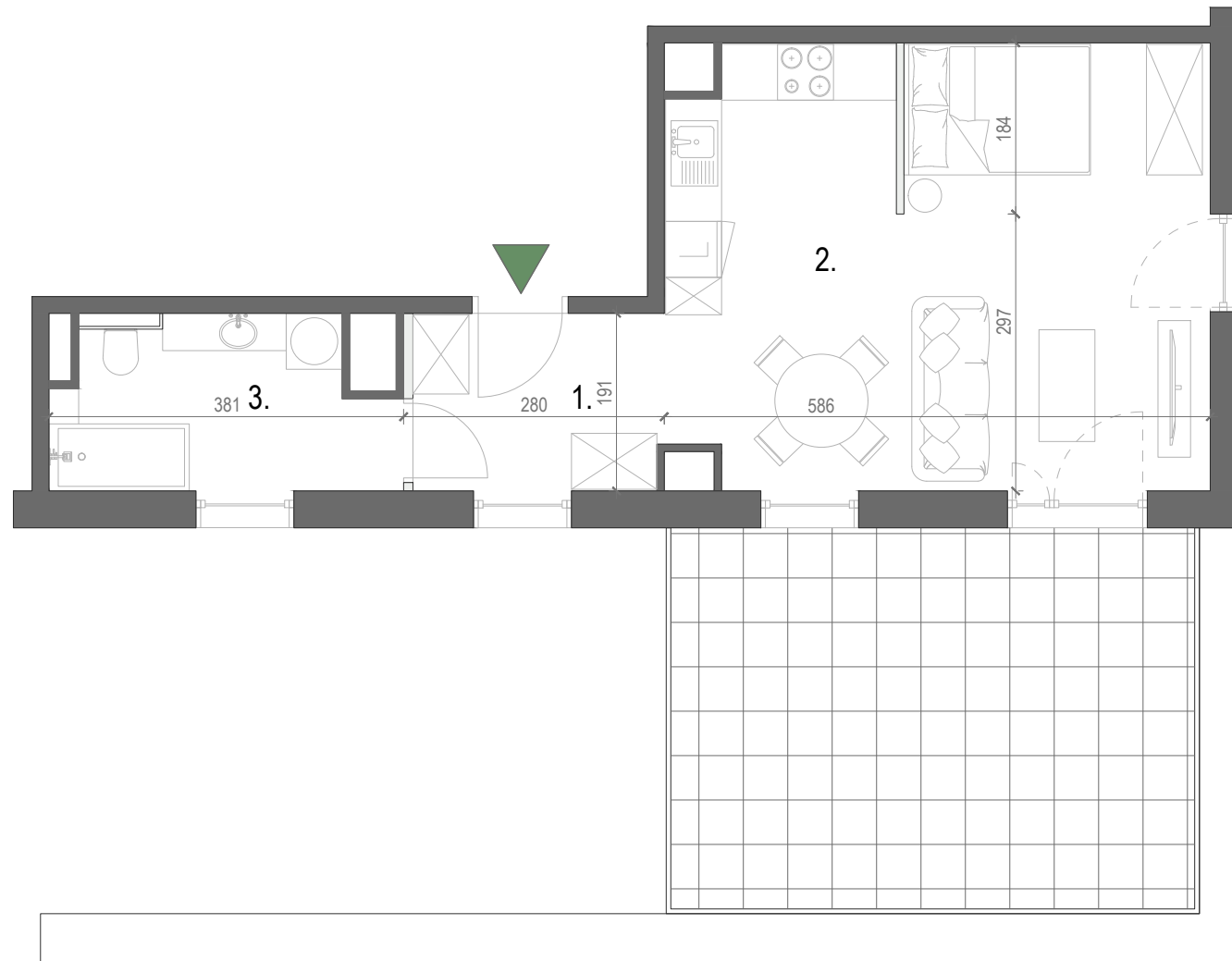


WZGÓRZE WIELICKIE



Budynek:	C
Piętro:	PIĘTRO IV
Liczba pokoi:	1
Numer mieszkania	M - 26
Pow. mieszkania	38.44 m²

1. Przedpokój	5.27 m ²
2. Pokój dzienny z funkcją spania z aneksem kuchennym	26.97 m ²
3. Łazienka	6.20 m ²
Pow. mieszkania	38.44 m²
Taras	22.97 m ²



www.wzgorze-wielickie.pl nr tel. 668 009 006 adres inwestycji: Jaworowa 32-020 Wieliczka

Niniejsza karta ma charakter poglądowy i przedstawia przykładową aranżację lokalu. Rzut lokalu został przedstawiony na podstawie projektu budowlanego. Ostateczna powierzchnia użytkowa lokalu ustalona będzie w tarkcie pomiaru wykonawczego wg PN-ISO-9836

0 0.75 1.5 2.25 3m

HRMS
invest

ul. Wałowa 4,
34-100 Wadowice