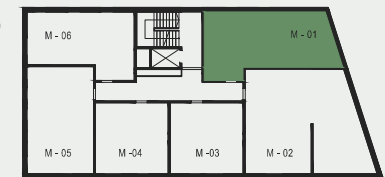




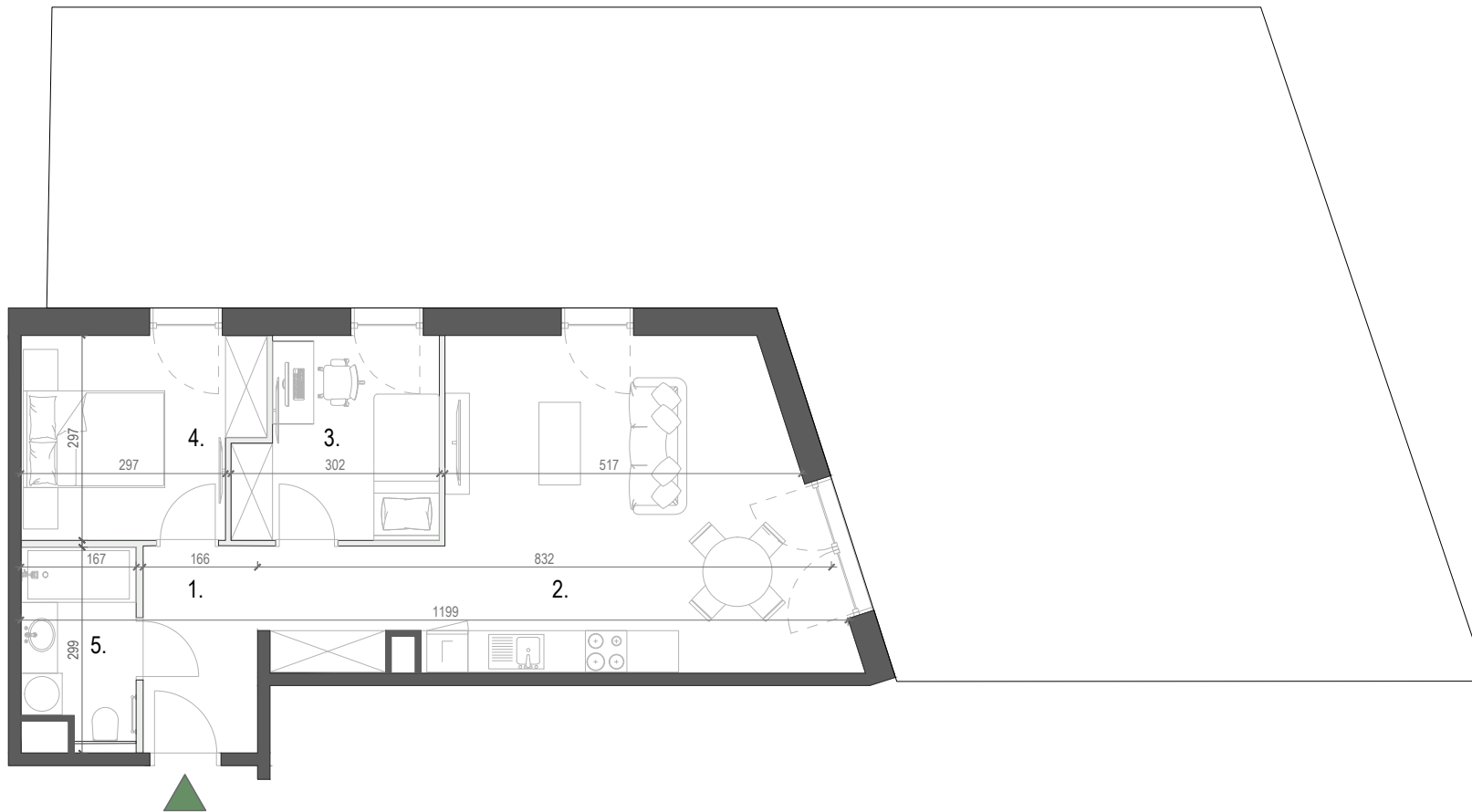
M - 01



**WZGÓRZE
WIELICKIE**



Budynek:	D
Piętro:	PARTER
Liczba pokoi:	3
Numer mieszkania	M - 01
Pow. mieszkania	57.22 m²
1. Przedpokój	8.19 m ²
2. Pokój dzienny z aneksem kuchennym	26.97 m ²
3. Pokój	8.00 m ²
4. Pokój	9.58 m ²
5. Łazienka	4.48 m ²
Pow. mieszkania	57.22 m²
Ogródek	125.82 m ²



www.wzgorze-wielickie.pl nr tel. 668 009 006 adres inwestycji: Jaworowa 32-020 Wieliczka

Niniejsza karta ma charakter poglądowy i przedstawia przykładową aranżację lokalu. Rzut lokalu został przedstawiony na podstawie projektu budowlanego. Ostateczna powierzchnia użytkowa lokalu ustalona będzie w tarkcie pomiaru wykonawczego wg PN-ISO-9836

0 1 2 3m.

HRMS
invest 

ul. Wałowa 4,
34-100 Wadowice