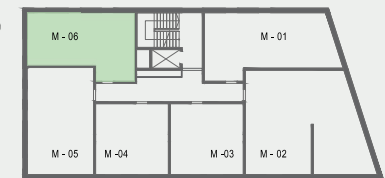




M - 06

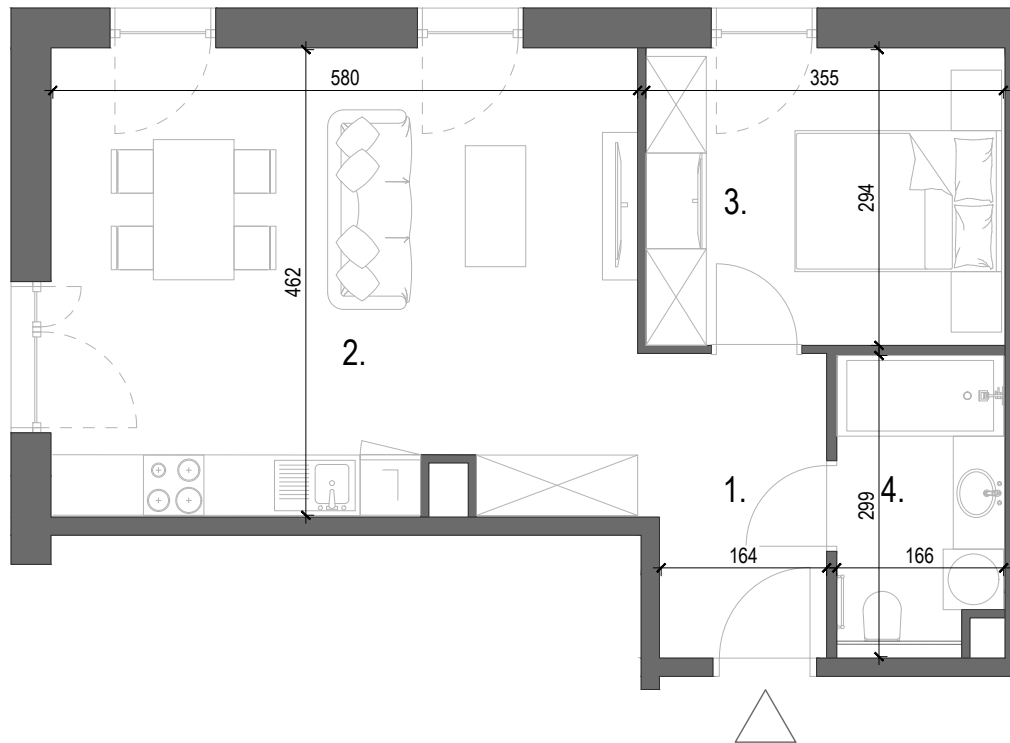


WZGÓRZE
WIELICKIE



Budynek:	D
Piętro:	PARTER
Liczba pokoi:	2
Numer mieszkania	M - 06
Pow. mieszkania	46.87 m²

1. Przedpokój	5.30 m ²
2. Pokój dzienny z aneksem kuchennym	26.47 m ²
3. Pokój	10.40 m ²
4. Łazienka	4.70 m ²
Pow. mieszkania	46.87 m²



www.wzgorzawielickie.pl nr tel.668 009 006 adres inwestycji: Jaworowa 32-020 Wieliczka

Niniejsza karta ma charakter poglądowy i przedstawia przykładową aranżację lokalu. Rzut lokalu został przedstawiony na podstawie projektu budowlanego. Ostateczna powierzchnia użytkowa lokalu ustalona będzie w trakcie pomiaru wykonawczego wg PN-ISO-9836

HRMS
invest

ul. Wąłowa 4,
34-100 Wadowice