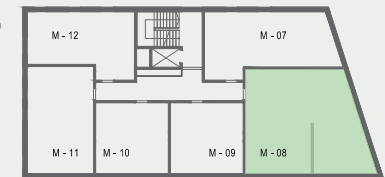




M - 08



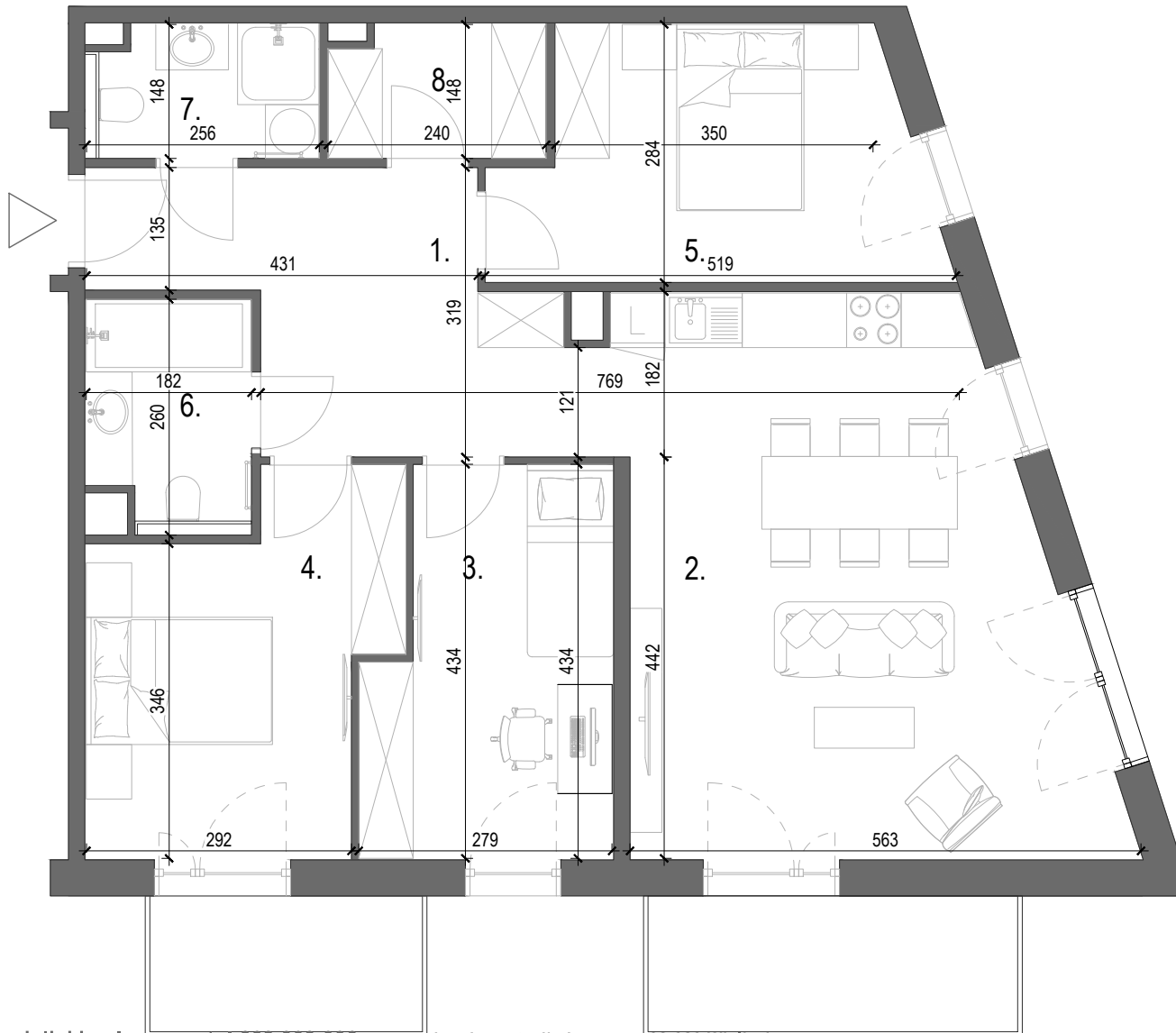
WZGÓRZE  
WIELICKIE



Budynek:	D
Piętro:	PIĘTRO I
Liczba pokoi:	4
Numer mieszkania	M - 08
<b>Pow. mieszkania</b>	<b>88.22 m<sup>2</sup></b>
1. Przedpokój	11.92 m <sup>2</sup>
2. Pokój dzienny z aneksem kuchennym	29.83 m <sup>2</sup>
3. Pokój	10.78 m <sup>2</sup>
4. Pokój	12.22 m <sup>2</sup>
5. Pokój	12.21 m <sup>2</sup>
6. Łazienka	4.23 m <sup>2</sup>
7. Łazienka	3.63 m <sup>2</sup>
8. Garderoba	3.40 m <sup>2</sup>
<b>Pow. mieszkania</b>	<b>88.22 m<sup>2</sup></b>
Balkon	4.49 m <sup>2</sup>
Balkon	6.08 m <sup>2</sup>



ul. Wałowa 4,  
34-100 Wadowice



www.wzgorzawielickie.pl nr tel.668 009 006 adres inwestycji: Jaworowa 32-020 Wieliczka

Niniejsza karta ma charakter poglądowy i przedstawia przykładową aranżację lokalu. Rzut lokalu został przedstawiony na podstawie projektu budowlanego. Ostateczna powierzchnia użytkowa lokalu ustalona będzie w trakcie pomiaru wykonawczego wg PN-ISO-9836