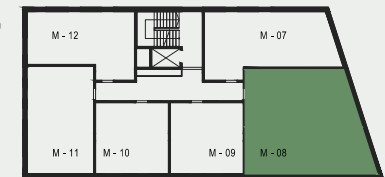


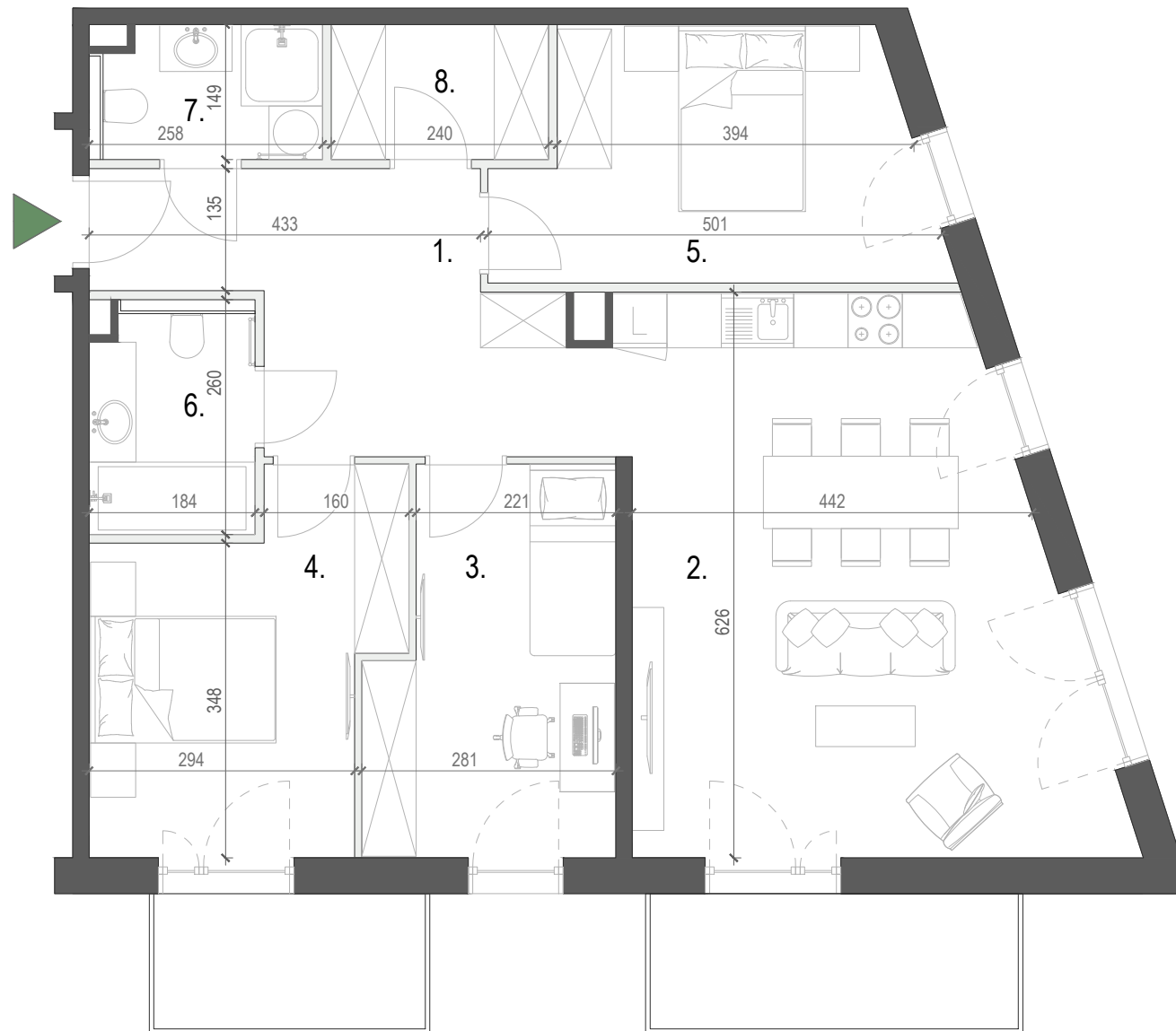


M - 08

WZGÓRZE WIELICKIE



Budynek:	D
Piętro:	PIĘTRO I
Liczba pokoi:	4
Numer mieszkania	M - 08
Pow. mieszkania	88.73 m²
1. Przedpokój	11.93 m ²
2. Pokój dzienny z aneksem kuchennym	29.84 m ²
3. Pokój	10.79 m ²
4. Pokój	12.23 m ²
5. Pokój	12.22 m ²
6. Łazienka	4.57 m ²
7. Łazienka	3.61 m ²
8. Garderoba	3.54 m ²
Pow. mieszkania	88.73 m²
Balkon	4.49 m ²
Balkon	6.08 m ²



www.wzgorze-wielickie.pl nr tel. 668 009 006 adres inwestycji: Jaworowa 32-020 Wieliczka

Niniejsza karta ma charakter poglądowy i przedstawia przykładową aranżację lokalu. Rzut lokalu został przedstawiony na podstawie projektu budowlanego. Ostateczna powierzchnia użytkowa lokalu ustalona będzie w tarkcie pomiaru wykonawczego wg PN-ISO-9836

0 0.75 1.5 2.25 3m.

HRMS
invest

ul. Wałowa 4,
34-100 Wadowice