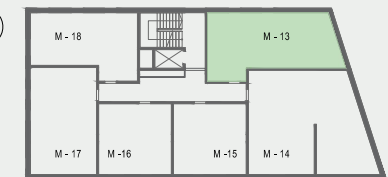




M - 13

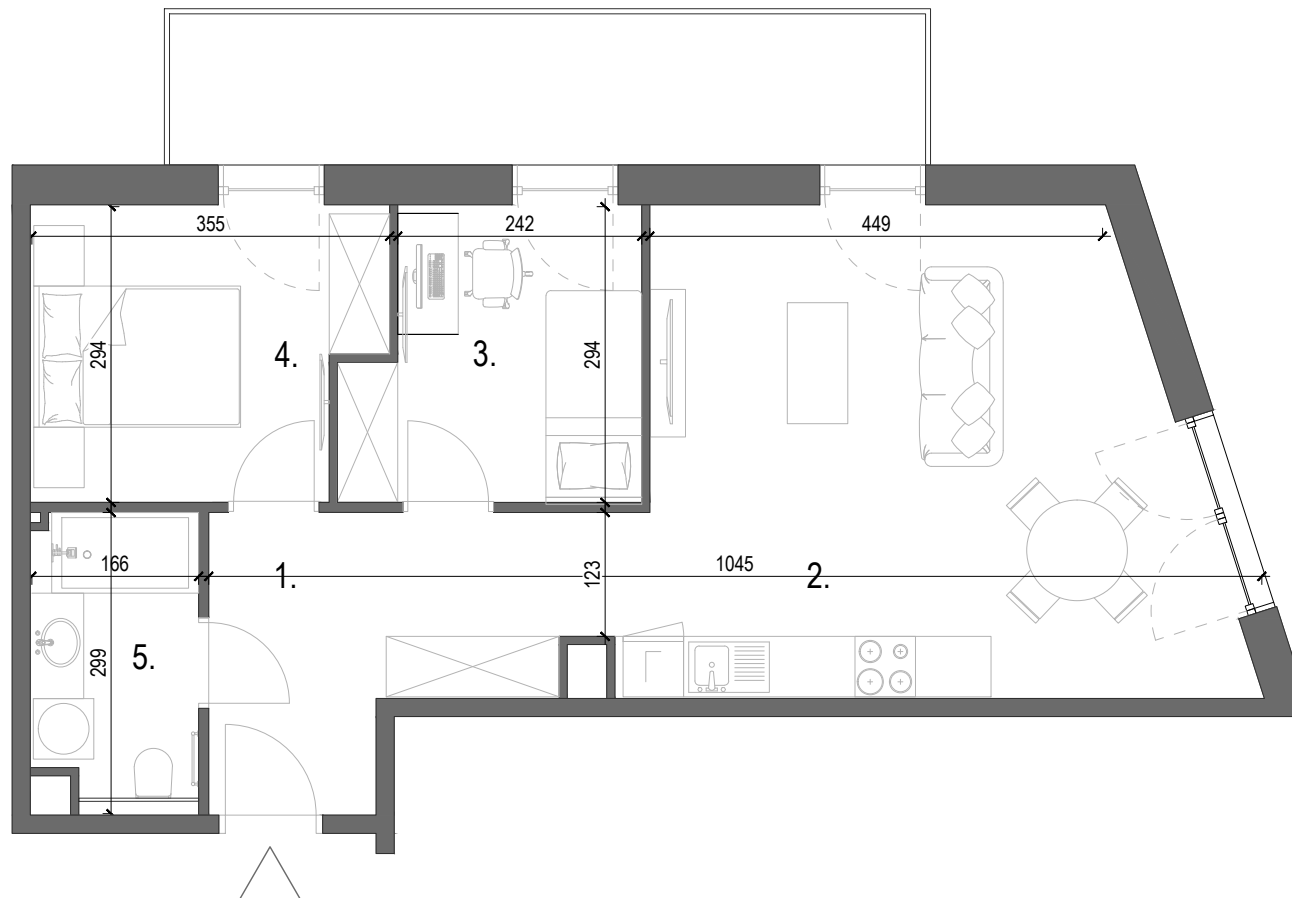


WZGÓRZE
WIELICKIE



Budynek:	D
Piętro:	PIĘTRO II
Liczba pokoi:	3
Numer mieszkania	M - 13
Pow. mieszkania	57.45 m²

1. Przedpokój	8.32 m ²
2. Pokój dzienny z aneksem kuchennym	26.97 m ²
3. Pokój	7.93 m ²
4. Pokój	9.53 m ²
5. Łazienka	4.70 m ²
Pow. mieszkania	57.45 m²
Balkon	11.25 m ²



www.wzgorzawielickie.pl nr tel.668 009 006 adres inwestycji: Jaworowa 32-020 Wieliczka

Niniejsza karta ma charakter poglądowy i przedstawia przykładową aranżację lokalu. Rzut lokalu został przedstawiony na podstawie projektu budowlanego. Ostateczna powierzchnia użytkowa lokalu ustalona będzie w trakcie pomiaru wykonawczego wg PN-ISO-9836

HRMS
invest

ul. Wałowa 4,
34-100 Wadowice