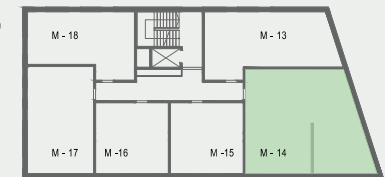




M - 14



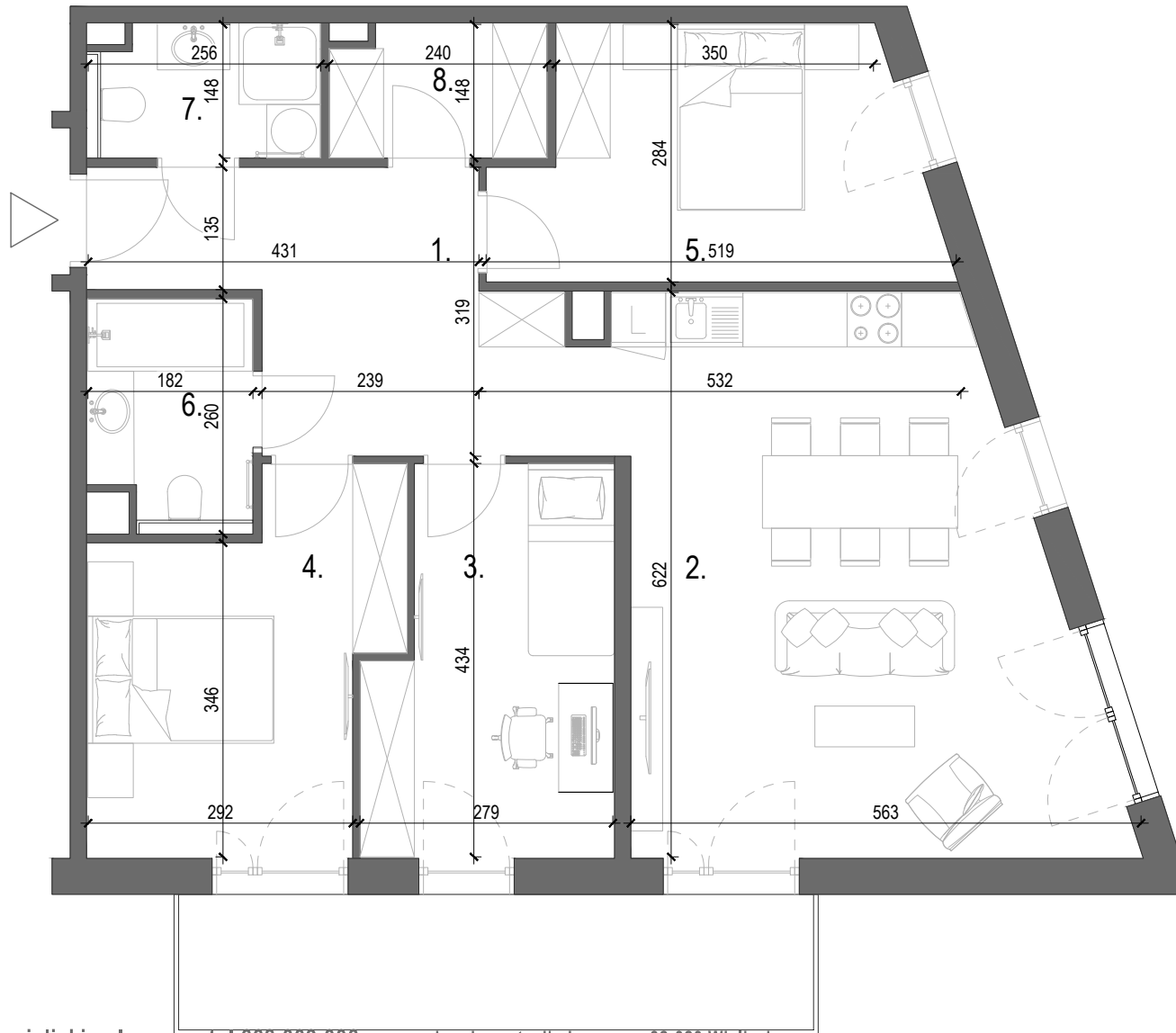
WZGÓRZE
WIELICKIE



Budynek:	D
Piętro:	PIĘTRO II
Liczba pokoi:	4
Numer mieszkania	M - 14
Pow. mieszkania	88.22 m²
1. Przedpokój	11.92 m ²
2. Pokój dzienny z aneksem kuchennym	29.83 m ²
3. Pokój	10.78 m ²
4. Pokój	12.22 m ²
5. Pokój	12.21 m ²
6. Łazienka	4.23 m ²
7. Łazienka	3.63 m ²
8. Garderoba	3.40 m ²
Pow. mieszkania	88.22 m²
Balkon	10.46 m ²

HRMS
invest

ul. Wałowa 4,
34-100 Wadowice



www.wzgorzawielickie.pl nr tel. 668 009 006 adres inwestycji: Jaworowa 32-020 Wieliczka

Niniejsza karta ma charakter poglądowy i przedstawia przykładową aranżację lokalu. Rzut lokalu został przedstawiony na podstawie projektu budowlanego. Ostateczna powierzchnia użytkowa lokalu ustalona będzie w trakcie pomiaru wykonawczego wg PN-ISO-9836