



M - 15

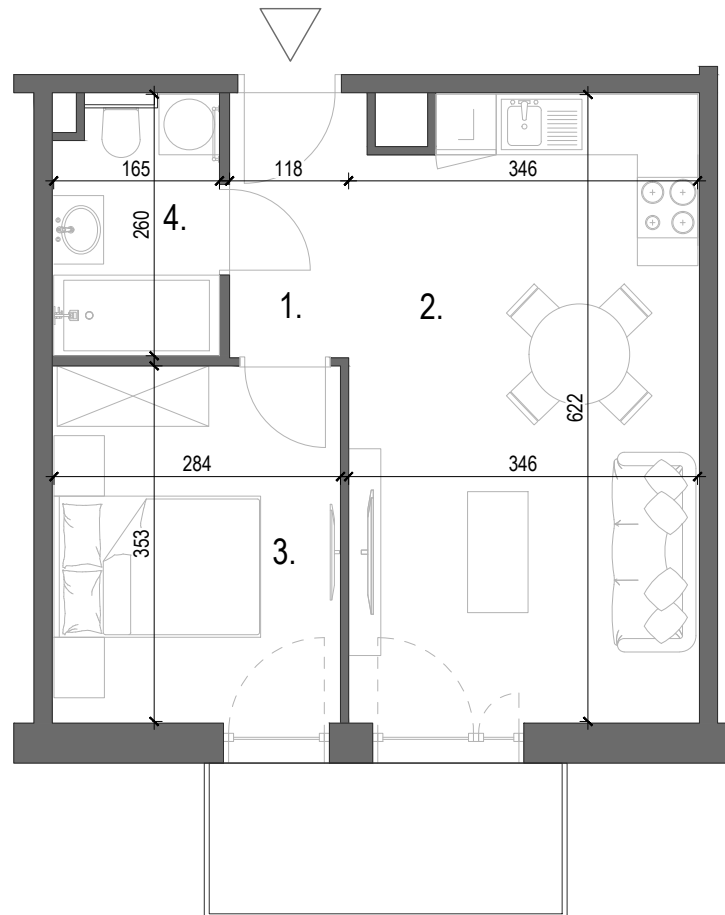


WZGÓRZE
WIELICKIE



Budynek:	D
Piętro:	PIĘTRO II
Liczba pokoi:	2
Numer mieszkania	M - 15
Pow. mieszkania	38.34 m²

1. Przedpokój	3.19 m ²
2. Pokój dzienny z aneksem kuchennym	21.01 m ²
3. Pokój	10.02 m ²
4. Łazienka	4.12 m ²
Pow. mieszkania	38.34 m²
Balkon	5.23 m ²



www.wzgorzawielickie.pl nr tel.668 009 006 adres inwestycji: Jaworowa 32-020 Wieliczka

Niniejsza karta ma charakter poglądowy i przedstawia przykładową aranżację lokalu. Rzut lokalu został przedstawiony na podstawie projektu budowlanego. Ostateczna powierzchnia użytkowa lokalu ustalona będzie w trakcie pomiaru wykonawczego wg PN-ISO-9836

HRMS
invest

ul. Wąłowa 4,
34-100 Wadowice