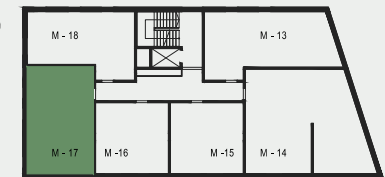
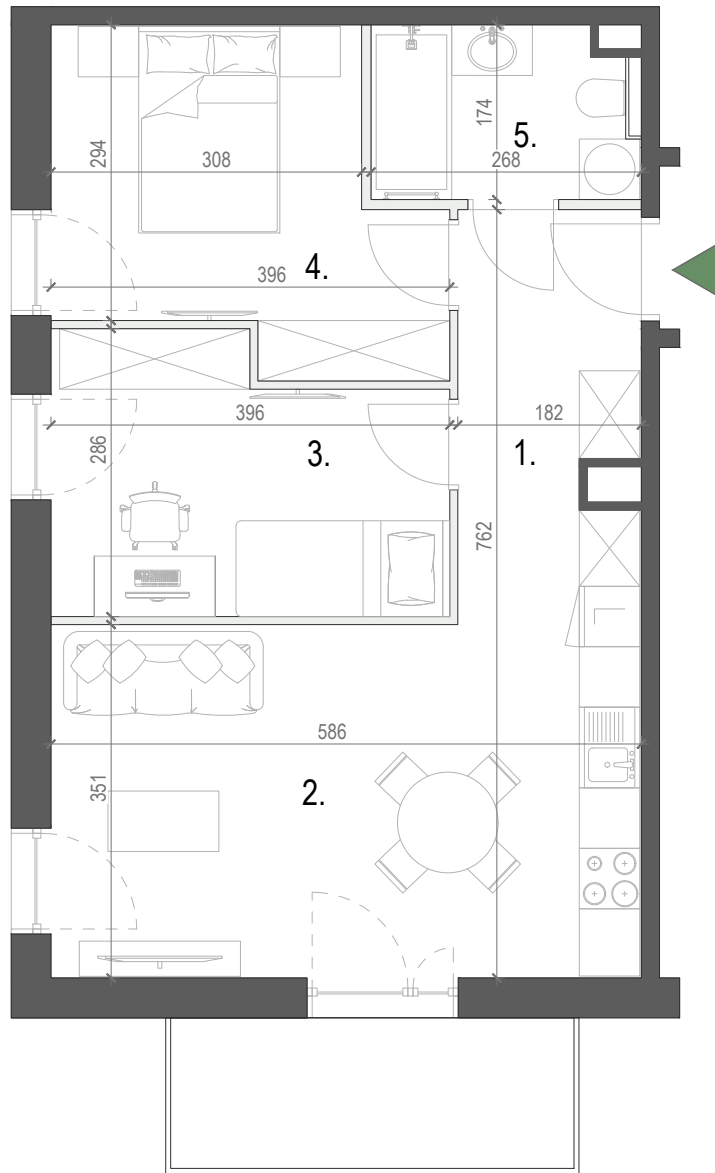




M - 17



Budynek:	A
Piętro:	PIĘTRO II
Liczba pokoi:	3
Numer mieszkania	M - 17
Pow. mieszkania	52.87 m²

1. Przedpokój	6.42 m ²
2. Pokój dzienny z aneksem kuchennym	20.97 m ²
3. Pokój	10.05 m ²
4. Pokój	11.03 m ²
5. Łazienka	4.40 m ²
Pow. mieszkania	52.87 m²
Balkon	5.98 m ²

HRMS
invest

ul. Wałowa 4,
34-100 Wadowice

www.wzgorze-wielickie.pl nr tel. 668 009 006 adres inwestycji: Jaworowa 32-020 Wieliczka

Niniejsza karta ma charakter poglądowy i przedstawia przykładową aranżację lokalu. Rzut lokalu został przedstawiony na podstawie projektu budowlanego. Ostateczna powierzchnia użytkowa lokalu ustalona będzie w tarkcie pomiaru wykonawczego wg PN-ISO-9836

0 0.75 1.5 2.25 3m