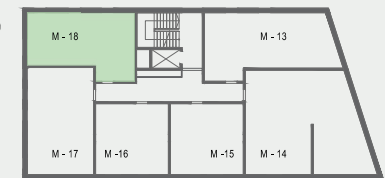




M - 18

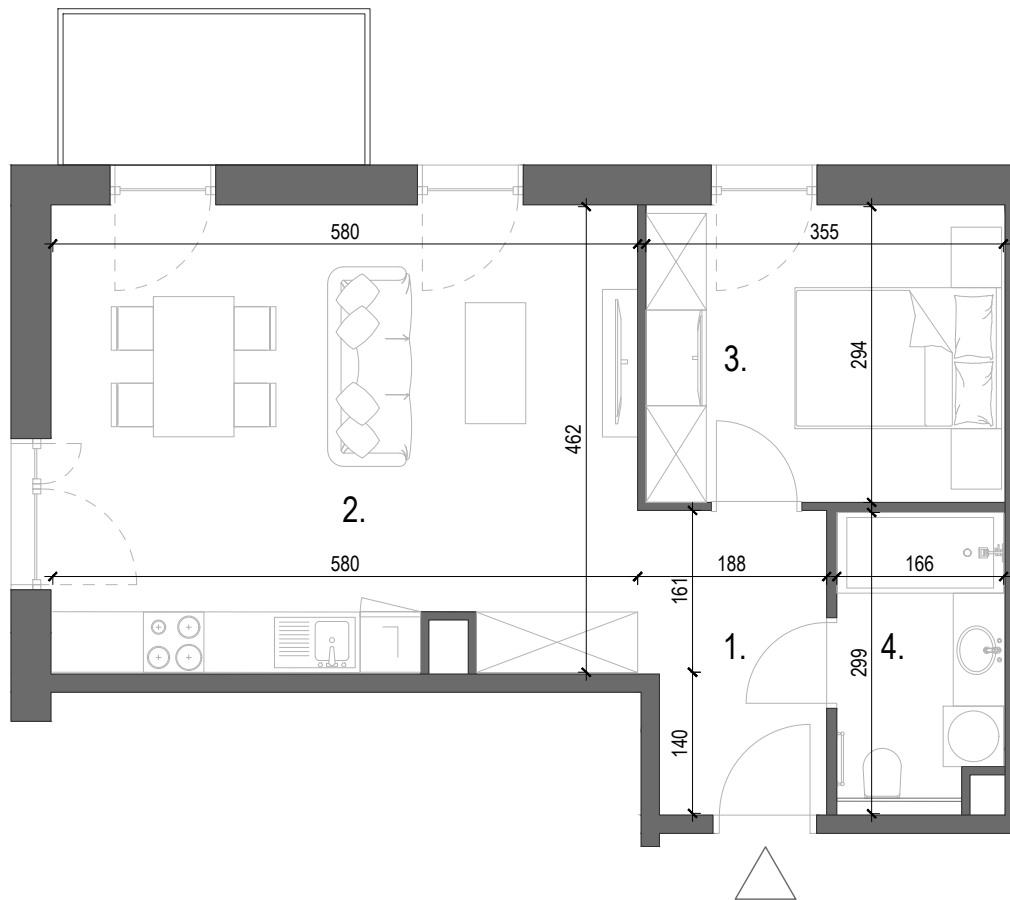


WZGÓRZE  
WIELICKIE



Budynek:	D
Piętro:	PIĘTRO II
Liczba pokoi:	2
Numer mieszkania	M - 18
<b>Pow. mieszkania</b>	<b>46.92 m<sup>2</sup></b>

1. Przedpokój	5.30 m <sup>2</sup>
2. Pokój dzienny z aneksem kuchennym	26.47 m <sup>2</sup>
3. Pokój	10.40 m <sup>2</sup>
4. Łazienka	4.75 m <sup>2</sup>
<b>Pow. mieszkania</b>	<b>46.92 m<sup>2</sup></b>
Balkon	4.49 m <sup>2</sup>



[www.wzgorzawielickie.pl](http://www.wzgorzawielickie.pl) nr tel.668 009 006 adres inwestycji: Jaworowa 32-020 Wieliczka

Niniejsza karta ma charakter poglądowy i przedstawia przykładową aranżację lokalu. Rzut lokalu został przedstawiony na podstawie projektu budowlanego. Ostateczna powierzchnia użytkowa lokalu ustalona będzie w trakcie pomiaru wykonawczego wg PN-ISO-9836

**HRMS**  
invest

ul. Wałowa 4,  
34-100 Wadowice