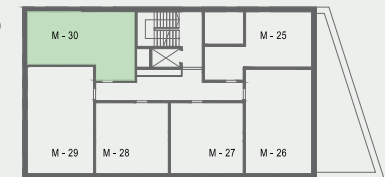




M - 30

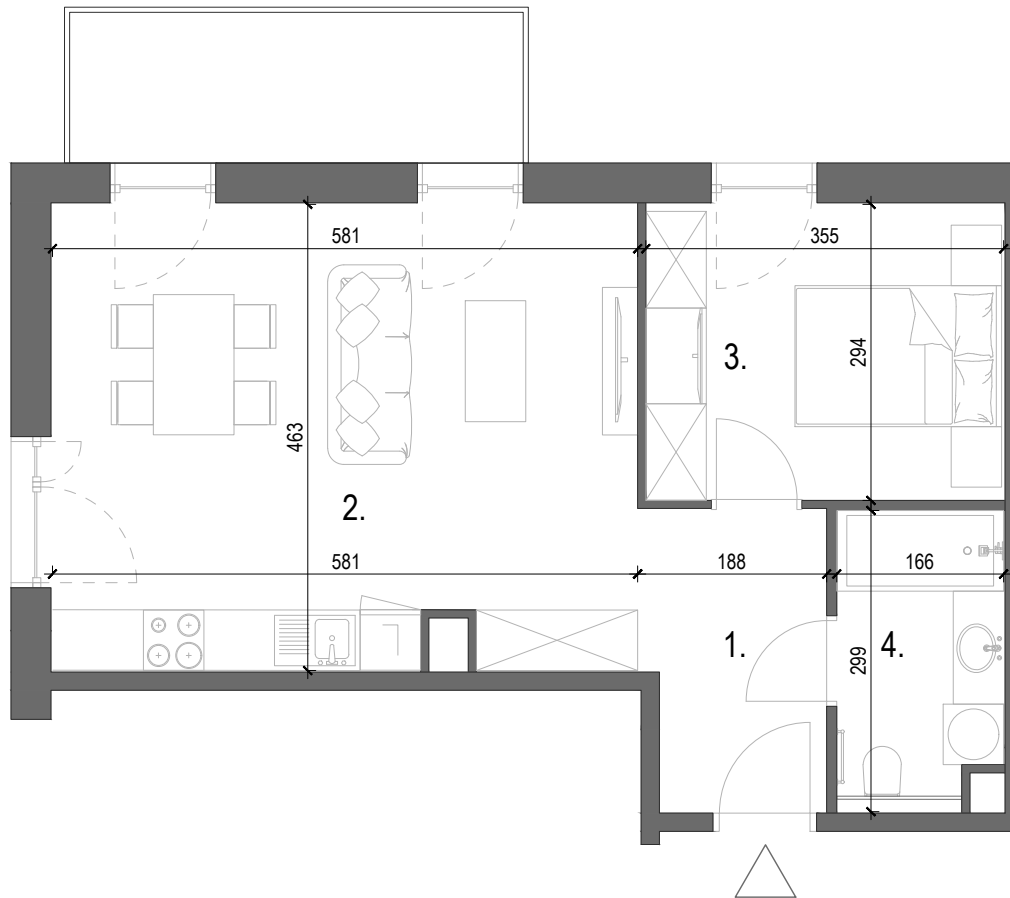


WZGÓRZE
WIELICKIE



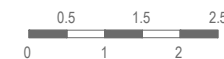
Budynek:	D
Piętro:	PIĘTRO IV
Liczba pokoi:	2
Numer mieszkania	M - 30
Pow. mieszkania	47 m²

1. Przedpokój	5.32 m ²
2. Pokój dzienny z aneksem kuchennym	26.51 m ²
3. Pokój	10.42 m ²
4. Łazienka	4.75 m ²
Pow. mieszkania	47 m²
Balkon	6.72 m ²



www.wzgorzawielickie.pl nr tel.668 009 006 adres inwestycji: Jaworowa 32-020 Wieliczka

Niniejsza karta ma charakter poglądowy i przedstawia przykładową aranżację lokalu. Rzut lokalu został przedstawiony na podstawie projektu budowlanego. Ostateczna powierzchnia użytkowa lokalu ustalona będzie w trakcie pomiaru wykonawczego wg PN-ISO-9836



HRMS
invest